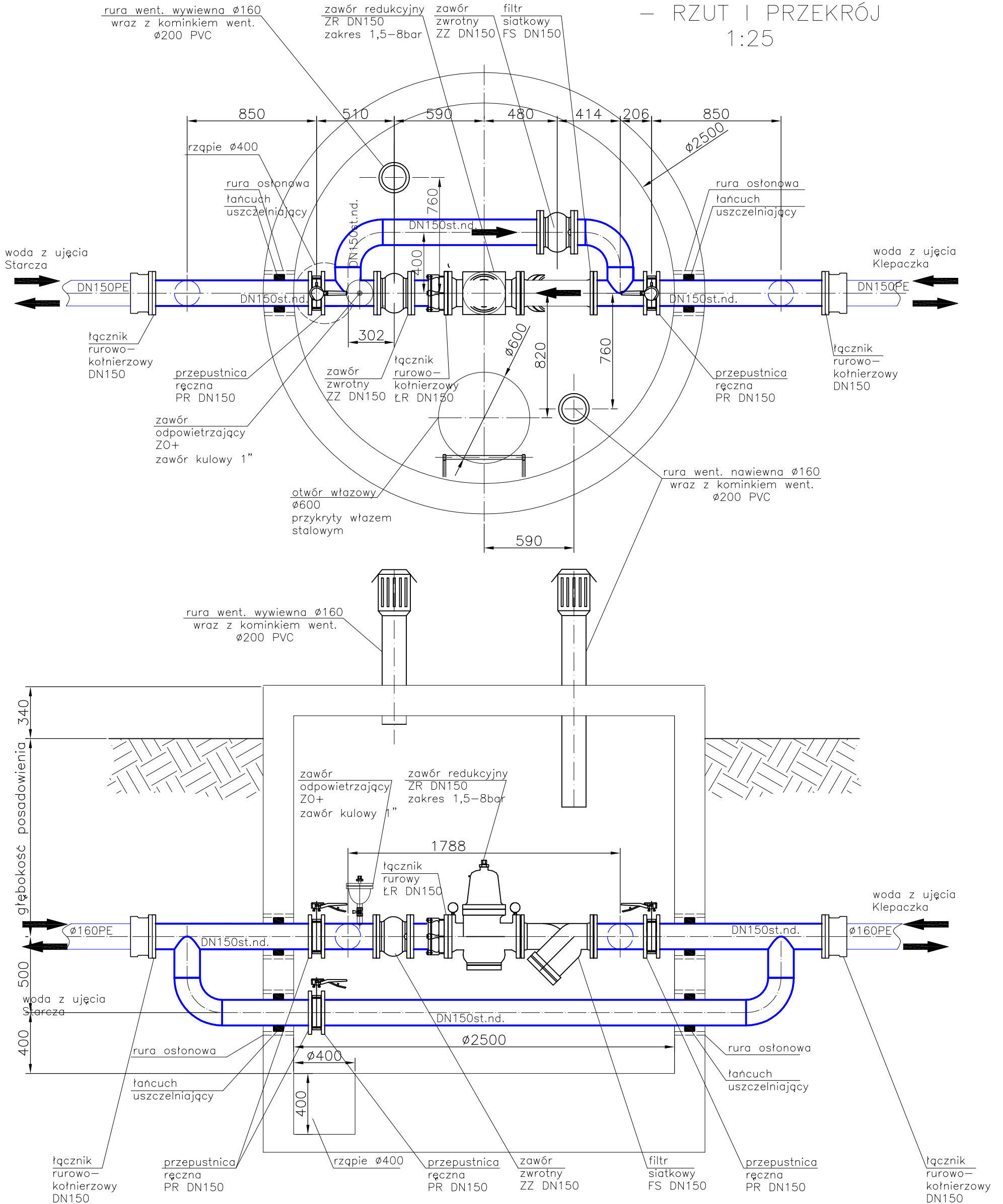


PRZYKŁADOWA STUDZIENKA REDUKCYJNA
- RZUT I PRZEKRÓJ
1:25



- UWAGI:
1. Przykładowa studzienka redukcyjna na rysunku przedstawiona została dla rurociągu Dn150, Studzienki redukcyjne o średnicach Dn125 i Dn100 wykonać analogicznie z uwzględnieniem armatury i orurowania o odpowiedniej dymensji,
 2. Głębokość studzienki oraz głębokość posadowienia na którym wykonana zostanie studzienka oraz rzędna terenu do weryfikacji w trakcie budowy,
 3. Studzienki redukcyjne wykonać z kręgów betonowych, średnica studzienki DN2500.



NBM Technologie

NBM Technologie
Mrocza i Wspólnicy spółka jawna
42-200 Częstochowa ul. Bór 143/157
tel/fax: 34 365-75-81
e-mail: biuro@nbmtechnologie.pl

ZADANIE: „ROZBUDOWA WODOCIĄGU GMINNEGO – BUDOWA UJĘCIA I STACJI UZDATNIANIA WODY W MIEJSCOWOŚCI KLEPACZKA WRAZ Z INFRASTRUKTURĄ TOWARZYSZĄCĄ”					STADIUM DOKUMENTACJI
OBIEKT: STACJA UZDATNIANIA WODY WRAZ Z INFRASTRUKTURĄ TOWARZYSZĄCĄ W MIEJSCOWOŚCI KLEPACZKA					PBW PROJEKT BUDOWLANO-WYKONAWCZY SIĘCI
INWESTOR: GMINA STARCZA ul. Gminna 4, 42-261 STARCZA					SKALA
NR EWID. DZIAŁEK: 199, 198/5, 197/22, 193, 192, 191/2, 181, 177/2, 44/19, 44/9, 44/8, 44/7, 44/6, 44/5, 44/4 obręb 0001 Klepaczka; 349, 321/41 obręb 0001 Łysiec					1:25
NAZWA RYSUNKU: PRZYKŁADOWA STUDZIENKA REDUKCYJNA-RZUT I PRZEKRÓJ					
PROJEKTOWAŁ:	NR UPRAWNIEN	SPECJALNOŚĆ	PODPIS	DATA	NR RYSUNKU
mgr inż. Tomasz Tarapacz	SLK/3144/PWOS/10	TECHNOLOGICZNO -SANITARNA		10.2012	S-1
OPRACOWAŁ:				10.2012	
mgr inż. Weronika Kulesza				10.2012	
SPRAWDZIŁ:				10.2012	
mgr inż. Teresa Syc-Wójcik	SLK/1030/PWOS/05	TECHNOLOGICZNO -SANITARNA		10.2012	