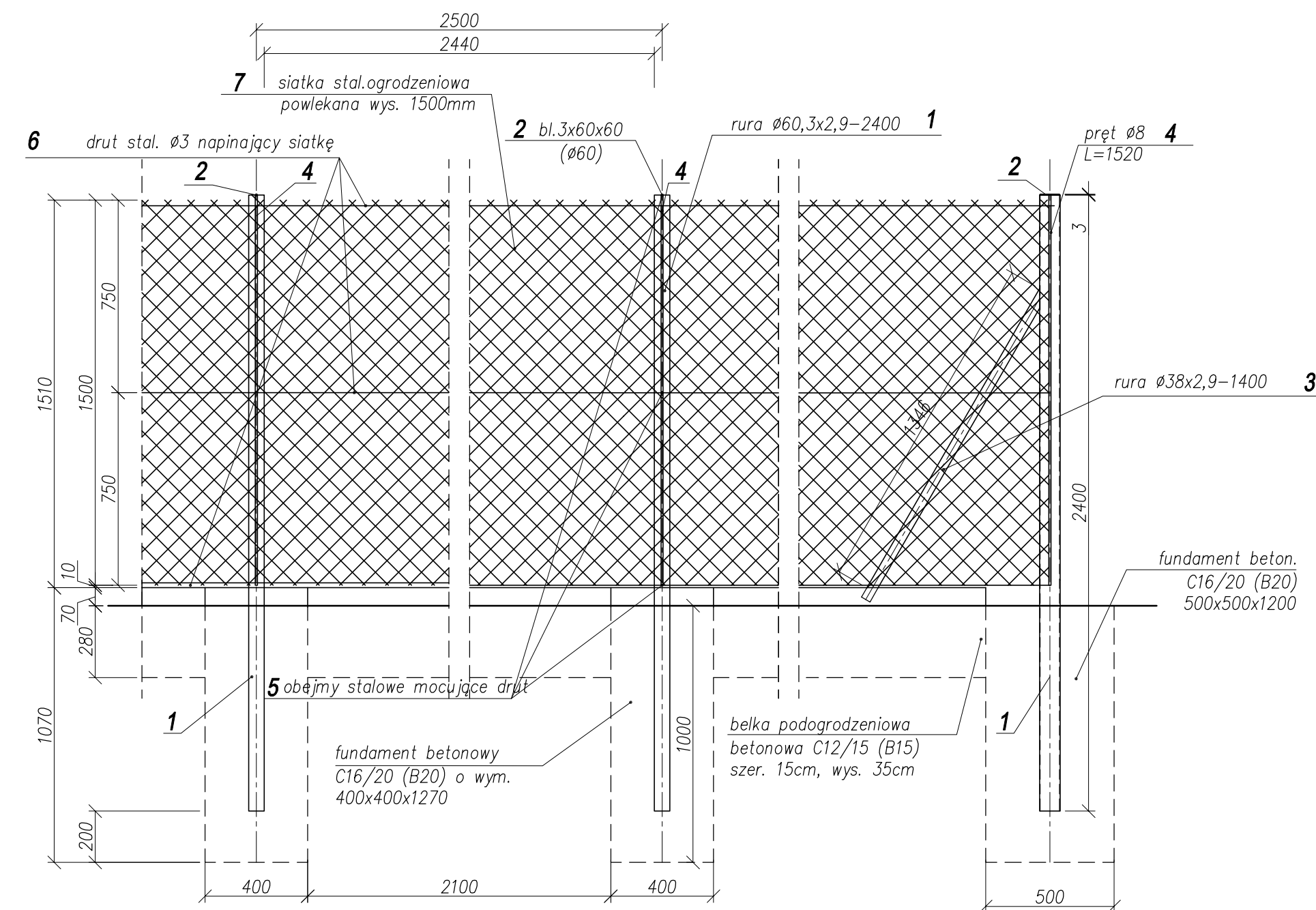


PRZESŁO TYPOWE OGRODZENIA – WIDOK
skala 1:20



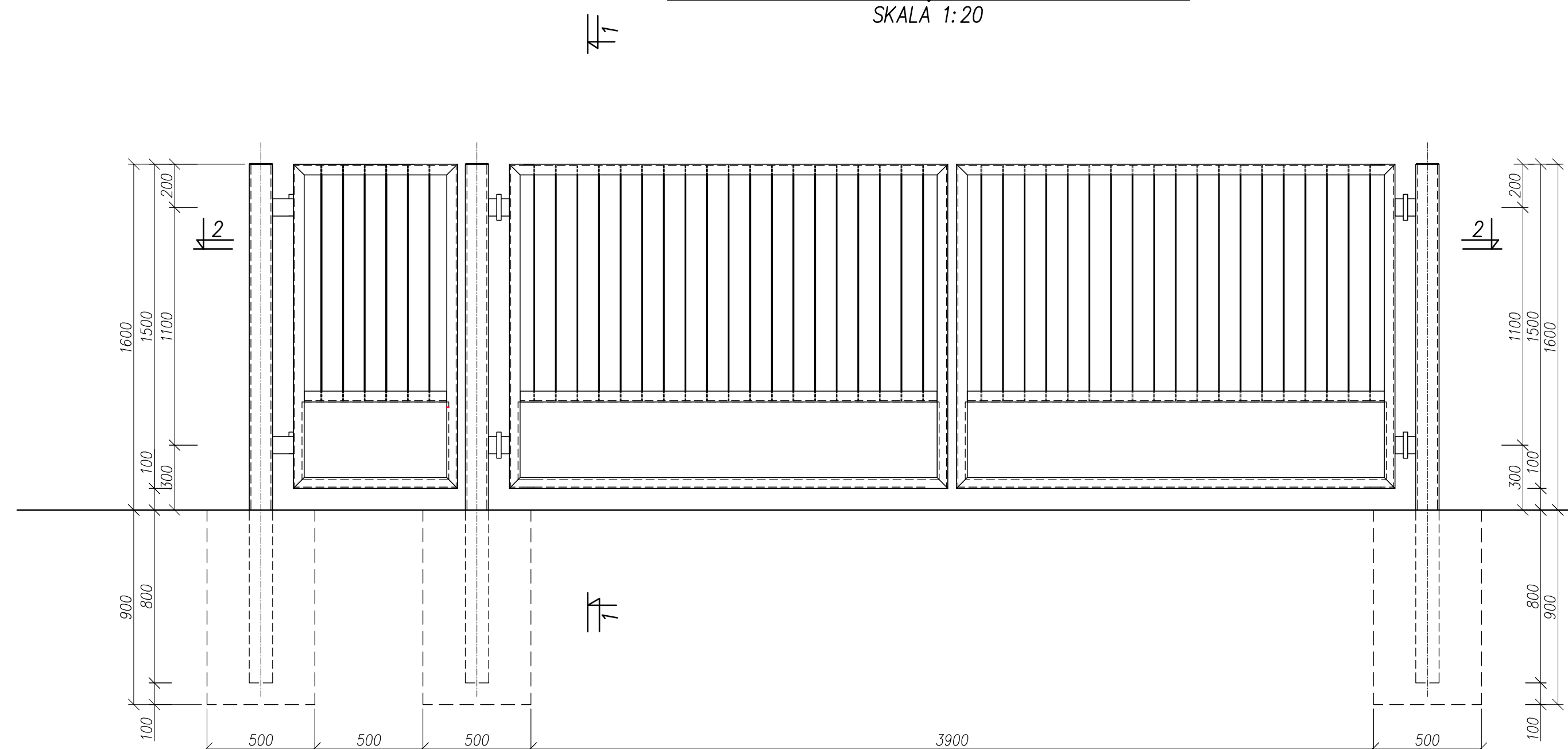
UWAGI:

1. Wszystkie słupy zabetonować
2. Siatkę na początku i końcu usztywnić przez przełożenie przez ostatni rząd oczek pręta stalowego ø8 zabezpieczonego antykorozyjnie, powlekanego i przymocowanie go drutem wiązkowym do słupka.
3. Druty napinające zamocować na słupkach końcowych i pośrednich. Na słupkach naciągowych mocować obejmę napinającą i przy ich pomocy naciągać siatkę. Do słupków pośrednich druty napinające mocować za pomocą obejm prefabrykowanych (elem. nr 5) w trzech miejscach na wysokości siatki.
4. Słupy naciągowe stabilizować słupami podporowymi (zastrzałami – po 2szt.– elem. nr 3 na każdy słup). Słupy naciągowe oznaczono symbolem S1 na rys PZT-2.
5. Słupy podporowe spawać do słupków naciągowych, zalać w belce podogrodzeniowej z betonu C12/15 (B15) szer. 15cm i wys. 35cm pod kątem 60° do podstawy.
6. Elementy stalowe ogrodzenia zabezpieczyć antykorozyjnie–oczyszczyć przez usunięcie rdzy i tłuszczu do II stopnia czystości oraz pomalować dwukrotnie farbą olejną, siatka powlekana.

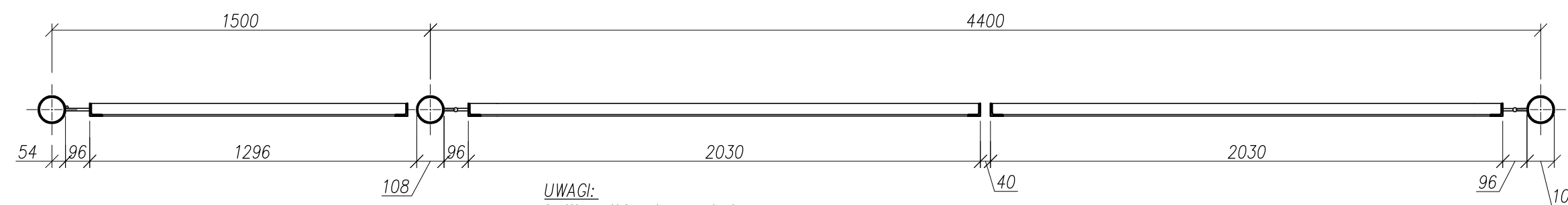
Zestawienie ilościowe podstawowych elementów:

- Ogrodzenie SUW
1. słupek z rury ø60,3x2,9 – 77szt.
 2. blacha nakrywcza 3x60x60 – 77szt.
 3. słupek podporowy (ø38x2,9) – 11szt. x 2 = 22szt.
 4. pręt ø8 L=1,520m – dt.całk. ~118mb
 5. obejmę stalowe mocujące drut – 3szt./słupek x 77szt=231szt.
 6. drut stalowy napinający siatkę – dt.całk. ~561mb
 7. siatka ogrodzeniowa – dt.całk. ~187mb

BRAMA RURKOWA Z FURTKĄ–PREFABRYKOWANA–WIDOK
SKALA 1:20



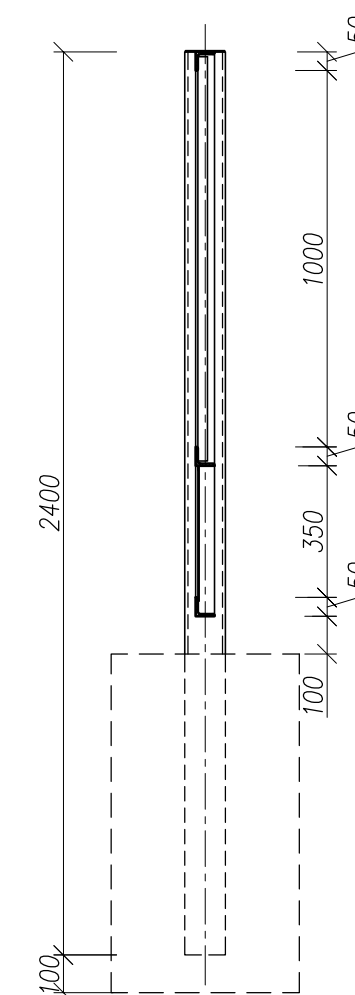
2-2
SKALA 1:20



UWAGI:

1. Wszystkie słupy zabetonować.
2. Nieoznaczone spoiny wykonać wg zasady a=0.7 gr. cięszzego z łączonych materiałów.
3. Elementy stalowe ogrodzenia (poza siatką) zabezpieczyć antykorozyjnie–oczyszczyć przez usunięcie rdzy i tłuszczu do II-go stopnia czystości oraz pomalować farbą: 1xfталową miniową+2xfталową nawierzchniową.
4. Siatka górnicza ocynkowana z drutu ø2,5– oczko 60x60mm

1-1
SKALA 1:20



| | | | |
|---|--|--|--|
| | | NBM Technologie Mrocza i Wspólnicy sp. z o.o. 42-200 Częstochowa, ul. Bór 143/157 tel/fax: 34 365-75-81 e-mail: biuro@nbmtechnologie.pl | |
| ZADANIE: ROZBUDOWA WODOCIĄGU GMINNEGO – BUDOWA UJĘCIA I STACJI UZDATNIANIA WODY W MIEJSCOWOŚCI KLEPACZKA WRAZ Z INFRASTRUKTURĄ TOWARZYSZĄCĄ | | | |
| OBIEKT: STACJA UZDATNIANIA WODY W MIEJSCOWOŚCI KLEPACZKA działki nr ewid. gr.: 199, 197/37, 181, 197/22 | | | STADIUM DOKUMENTACJI |
| INWESTOR: GMINA STARCZA ul. Gminna 4, 42-261 STARCZA | | | PBW PROJEKT BUDOWLANO-WYKONAWCZY CZĘŚĆ BUDOWLANO-KONSTRUKCYJNA SKALA |
| NR EWID. DZIAŁEK: 199, 197/37, 181 OBRĘB KLEPACZKA | | | |
| NAZWA RYS.: PRZESŁO TYPOWE OGRODZENIA, BRAMA Z FURTKĄ | | | |
| PROJEKTANT: mgr inż. Joanna Gurtman | | NR UPRZEKREŚL. SLK/3849/PWOK/11 | SPECJALNOŚĆ KONSTRUKCYJNO-BUDOWLANA |
| OPERATOR: mgr inż. Piotr Długolecki | | NR UPRZEKREŚL. SLK/1029/PWOK/05 | SPECJALNOŚĆ KONSTRUKCYJNO-BUDOWLANA |
| SPRACZUJĄCY: mgr inż. Małgorzata Sobocińska-Szafrań | | | |
| DATA 10.2012 | | DATA 10.2012 | |
| DATA 10.2012 | | DATA 10.2012 | |
| 1:20 PZT-6 | | | |