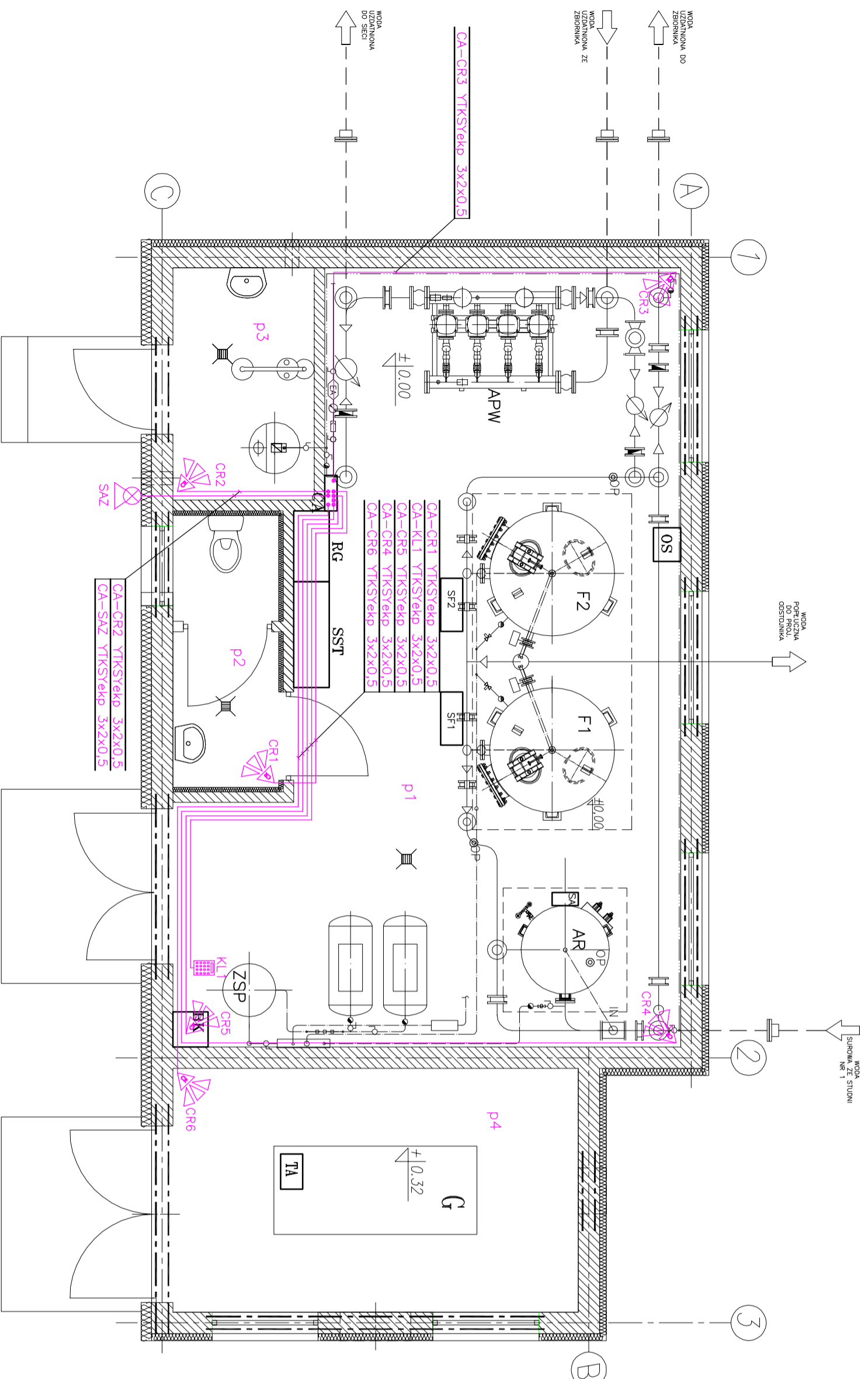


BUDYNEK SUW
INSTALACJA ALARMOWA
SKALA 1:50



OZNACZENIA:

- RG – rozdzielnica główna budynku SUW,
SST – rozdzielnica zasilająco-sterownicza SUW,
BK – bateria kondensatorów o mocy 4,0kVar, o 4 stopniach regulacji; moce poszczególnych stopni 0,5; 0,5; 1; 2kVar, fabrycznie wyposażona w regulator mocy biernej,
TA – tablica przyłączeniowa agregatu prądowłórczego – dostarczana wraz z agregatem,
OS – kondensacyjny osuszacz powietrza o mocy $P_n=520W$, $U_n=230V$ – wg proj. sanitarnego,
CA – centrala alarmowa (płyta do 16–64 wejść, obudowa 17Ah z zasilaczem, akumulator 12V/18Ah,
CRx – czujnik ruchu PIR hermetyczny,
SAZ – sygnalizator optyczno-akustyczny zewnętrzny,
KL1 – manipulator LCD.

UWAGI:

1. Instalacje alarmowe należy wykonać jako n/t w rurach ochronnych typu RL16.
2. Wszystkie urządzenia instalacji alarmowej (czujniki ruchu, klawiatura kodowa, syrena alarmowa) należy pofczyć przewodami typu YTKSYekp 3x2x0,5 z centralą alarmową,
3. Przewody instalacji alarmowej należy układać zachowując odstęp 0,3m od innych instalacji.
4. Centralę alarmową należy zasilić z rozdzielniczy głównej RG,
5. Centralę alarmową należy zamontować na wysokości 2,0m w pomieszczeniu p1 zgodnie z planem instalacji,
6. Czujniki ruchu zamontować 0,2m pod sufitem.

ZESTAWIENIE POMIESZCZEŃ	
NR POM.	NAZWA POMIESZCZENIA
1	HALA TECHNOLOGICZNA
2	WC Z PRZEDSIKNIEM
3	CHLOROWNIA
4	POMIESZCZENIE AGREGATU

<p>N B M Technologie</p>		<p>NBM Technologie Miejska Wspólna Spółka z o.o. 42-200 Częstochowa, ul. Bp 143/157 tel./fax: 34 365 75 81 e-mail: biuro@nbmtechnologie.pl</p>	
<p>NBM Technologie</p>			
<p>ZADANIE: „ROZBUDOWA WODOCIĄGU GMINNEGO – BUDOWA UJĘCIA I STACJI UZDATNIANIA WODY W MIEJSCOWOŚCI KIEPACZKA WRAZ Z INFRASTRUKTURĄ TOMARZYSZĄCĄ”</p>		<p>STADIUM DOKUMENTACJI PBW część elektryczna</p>	
<p>OBIEKT: STACJA UZDATNIANIA WODY W MIEJSCOWOŚCI KIEPACZKA WRAZ Z INFRASTRUKTURĄ TOMARZYSZĄCĄ</p>		<p>SKALA</p>	
<p>INWESTOR: GMINA STARCZA ul. Gminna 4, 42-261 STARCZA</p>		<p>1:50</p>	
<p>NR EWID. DZIAŁEK: 199, 197/22, 197/37, 181 OBRĘB KIEPACZKA</p>		<p>NAZWA RYSUNKU: PLAN INSTALACJI ALARMOWEJ W BUDYNKU SUW</p>	
<p>PROJEKTOWAŁ: mgr inż. Paweł Kozuch</p>		<p>SPRACOWAŁ: mgr inż. Sławomir Hók</p>	
<p>NR UPRAWNIENIA SLK/4013/PW/OE/11</p>		<p>DATA 10.2012</p>	
<p>NR RYSUNKU 1/1</p>		<p>DATA 10.2012</p>	
<p>SPRACOWAŁ: mgr inż. Paweł Błudy</p>		<p>DATA 10.2012</p>	
<p>NR RYSUNKU E-06</p>		<p>DATA 10.2012</p>	