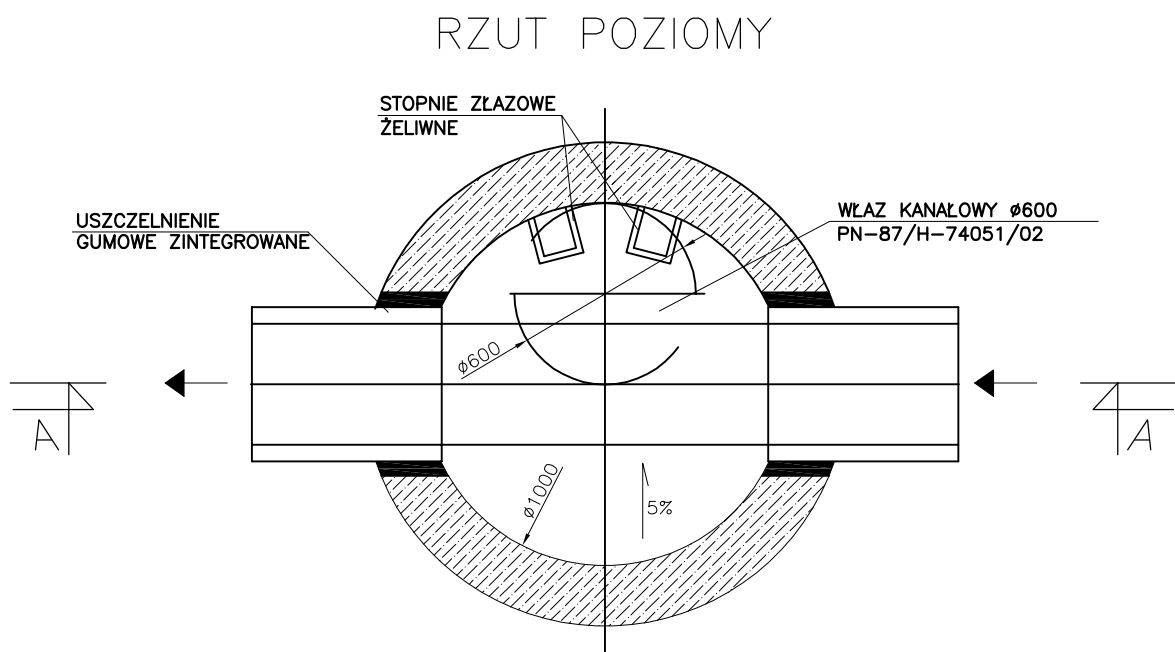
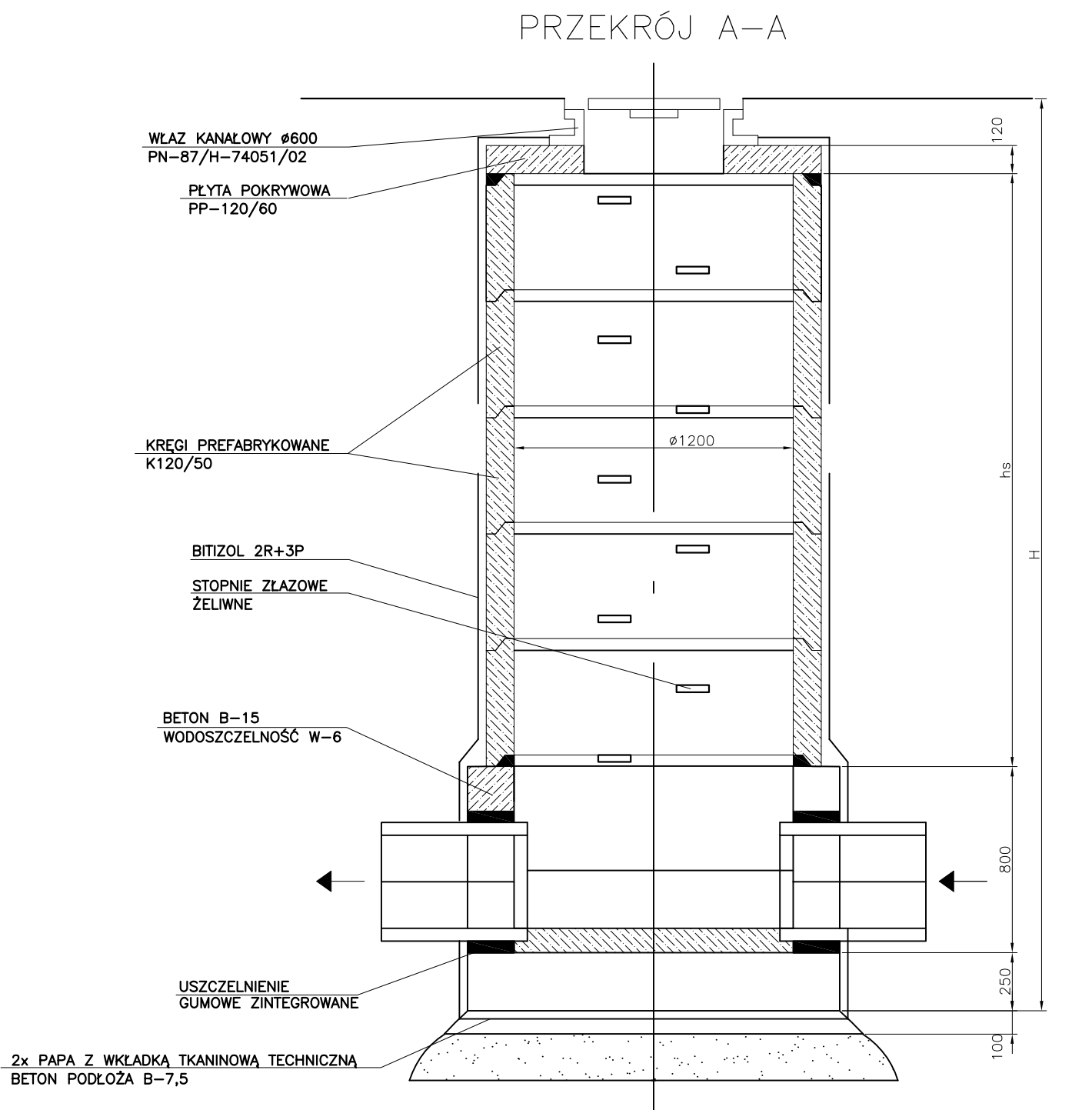


TYPOWA STUDZIENKA  
KANALIZACYJNA Ø1200



NBM Technologie

NBM Technologie  
Mrocza i Wspólnicy spółka jawna  
42-200 Częstochowa ul. Bór 143/157  
tel/fax: 34 365-75-81  
e-mail: biuro@nbmtechnologie.pl

ZADANIE: „ROZBUDOWA WODOCIĄGU GMINNEGO – BUDOWA UJĘCIA I STACJI UZDATNIANIA WODY W MIEJSCOWOŚCI KLEPACZKA WRAZ Z INFRASTRUKTURĄ TOWARZYSZĄCĄ”

OBIEKT: STACJA UZDATNIANIA WODY WRAZ Z INFRASTRUKTURĄ TOWARZYSZĄCĄ W MIEJSCOWOŚCI KLEPACZKA

INWESTOR: GMINA STARCZA ul. Gminna 4, 42-261 STARCZA

NR EWID. DZIAŁEK: 199, 197/37, 181, 197/22 OBRĘB KLEPACZKA

NAZWA RYSUNKU:  
TYPOWA STUDZIENKA KANALIZACYJNA Ø1200

PROJEKTOWAŁ:	NR UPRAWNIENI	SPECJALNOŚĆ	PODPIS	DATA	NR RYSUNKU
mgr inż. Tomasz Tarapacz	SLK/3144/PWOS/10	TECHNOLOGICZNO -SANITARNA		10.2012	T-23
OPRACOWAŁ:				10.2012	
mgr inż. Weronika Kulesza				10.2012	
SPRAWDZIŁ:				10.2012	
mgr inż. Teresa Syc-Wójcik	SLK/1030/PWOS/05	TECHNOLOGICZNO -SANITARNA		10.2012	

STADIUM DOKUMENTACJI  
**PBW**  
PROJEKT  
BUDOWLANO-WYKONAWCZY  
CZĘŚĆ TECHNOLOGICZNO-  
SANITARNA  
SKALA