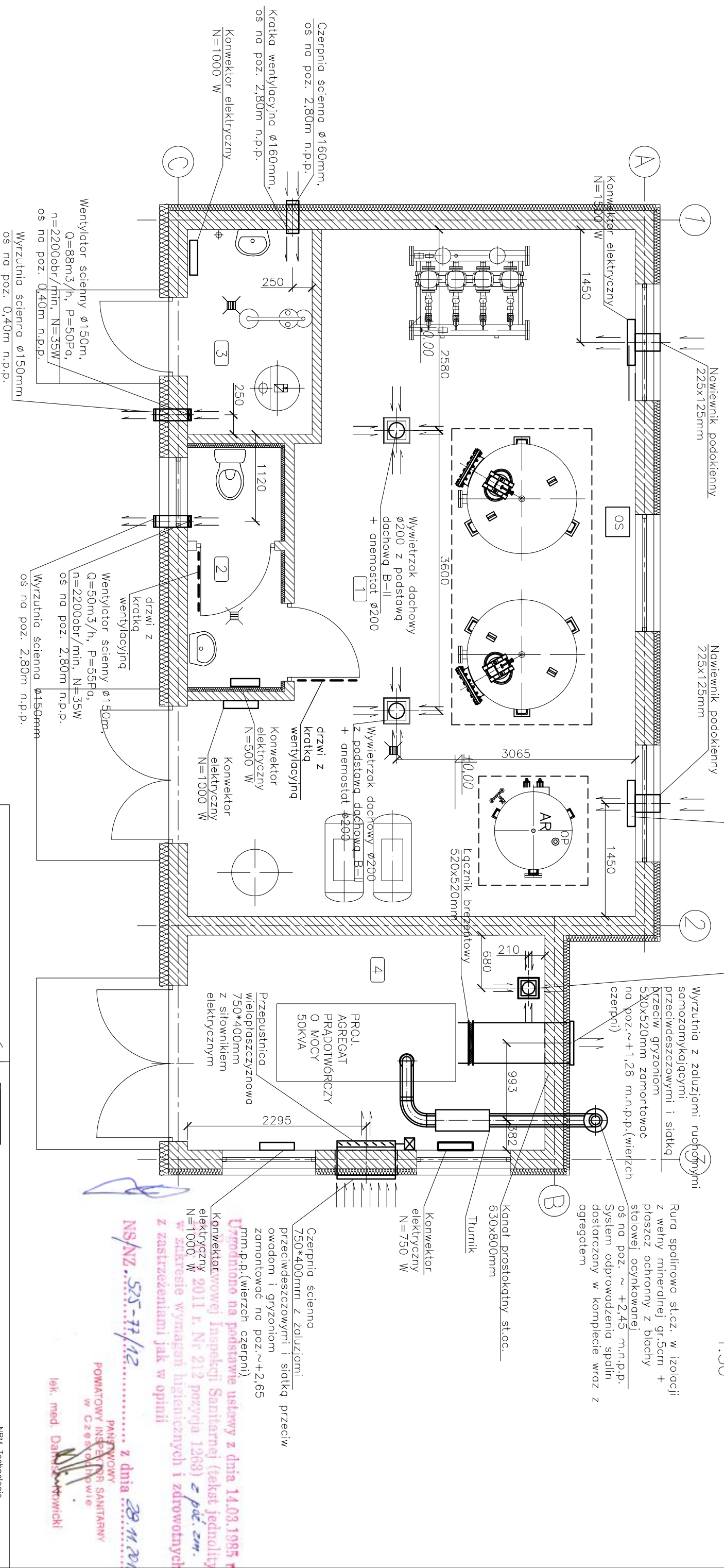


**BUDYNEK SUW  
— RZUT PRZYZIEMIA  
— WENTYLACJA I OGRZEWANIE  
1:50**



- UWAGA:**  
±0,00 = 279,96m n.p.m.
1. Projektowane czerpnie i wyrzutnie ściennie należy zabezpieczyć siatką przeciw owadom i gryzoniom
  2. Wymiary czerpni i wyrzutni w pomieszczeniu agregatu oraz wymiary kanału łączącego chłodnicę agregatu z wyrzutnią należy zwerfikować po szczegółowym doborze agregatu

ZESTAWIENIE POMIESZCZEŃ		POWIERZCHNIA [m <sup>2</sup> ]
NR POM.	NAZWA POMIESZCZENIA	
1	HALA TECHNOLOGICZNA	40.46
2	WC Z PRZEDSIŁOWNIKIEM	3.76
3	CHŁOWNIA	4.21
4	POMIESZCZENIE AGREGATU	12.67
<b>RAZEM</b>		<b>61.83 m<sup>2</sup></b>

<b>N B M</b> Technologie		<b>NBM Technologie</b>	
ZADANIE: „ROZBUDOWA WODOCIĄGU GMINNEGO – BUDOWA UJĘCIA I STACJI UZDATNIANIA WODY W MIEJSCOWOŚCI KLEPAČKA WRAZ Z INFRASTRUKTURĄ TOWARZYSZĄCĄ”			
OBIEKT: STACJA UZDATNIANIA WODY WRAZ Z INFRASTRUKTURĄ TOWARZYSZĄCĄ W MIEJSCOWOŚCI KLEPAČKA			
INWESTOR: GMINA STARCZA ul. Gminna 4, 42-261 STARCZA			
NR EWID. DZIAŁEK: 199, 197/37, 181, 197/22 OBRĘB KLEPAČKA			
NAZWA RYSUNKU: BUDYNEK SUW – RZUT PRZYZIEMIA – WENTYLACJA I OGRZEWANIE			
PROJEKTOWAŁ:	NR UPRAWNIENI	SPECJALNOŚĆ:	DATA:
mgr inż. Tomasz Taropacz	SLK/3144/PWOS/10	TECHNOLOGICZNO – SANITARNA	10.2012
mgr inż. Weronika Kulesza			10.2012
mgr inż. Teresa Syc-Wójcik	SLK/1030/PWOS/05	TECHNOLOGICZNO – SANITARNA	10.2012
STADIUM DOKUMENTACJI:			NR RYSUNKU:
PBW			1:50
Moczek i Wspólnicy spółka jawna 42-200 Czestochowa ul. Bór 143/157 tel/fax: 34 365-75-81 e-mail: biuro@nbmtechnologie.pl			

**z dnia 28.11.2012**

**NS/NZ.525-77/12**

**PANUJĄCY**

**POWATOWY INSPEKTOR SANITARNY**

**w Częstochowie**

**lek. med. Danuta Nowicki**

**z dnia 14.03.1985 r**

**z pkt. 2m.**

**Uzgodniono na podstawie ustawy z dnia 14.03.1985 r**

**Inspekcji Sanitarnej (tekst jednolity**

**z 1985 r. Nr 212 pozycja 1983)**

**w zakresie wymagań higienicznych i zdrowotnych**

**z zastrzeżeniami jak w opinii**

**Czerpnia ścienna 750\*400mm z zaluźziami przeciwdeszczowymi i siatką przeciw owadom i gryzoniom zamontować na poz. ~+2,65 m.n.p.(wierzch czerpni)**

**Konwektor elektryczny N=1000 W**