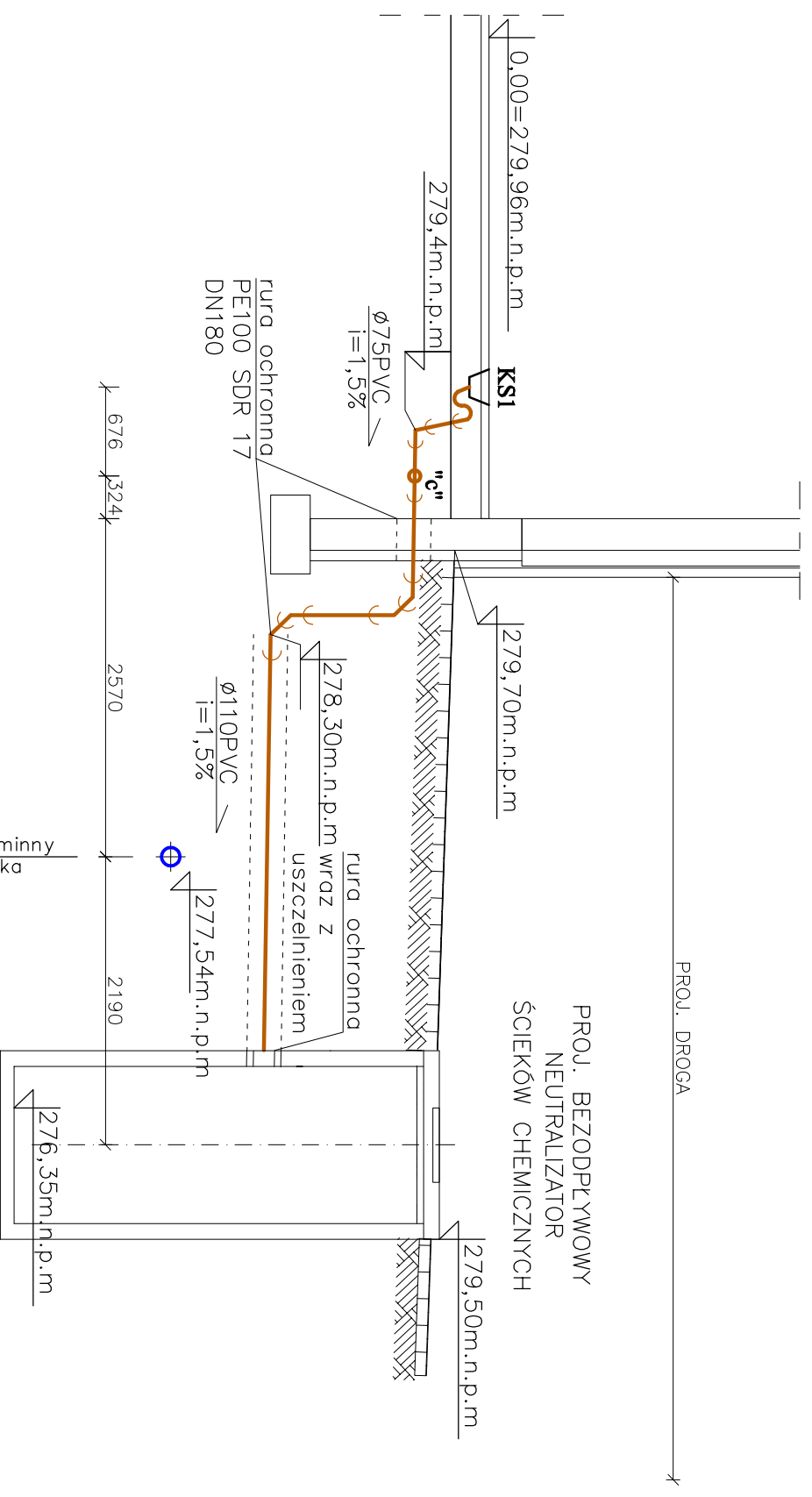
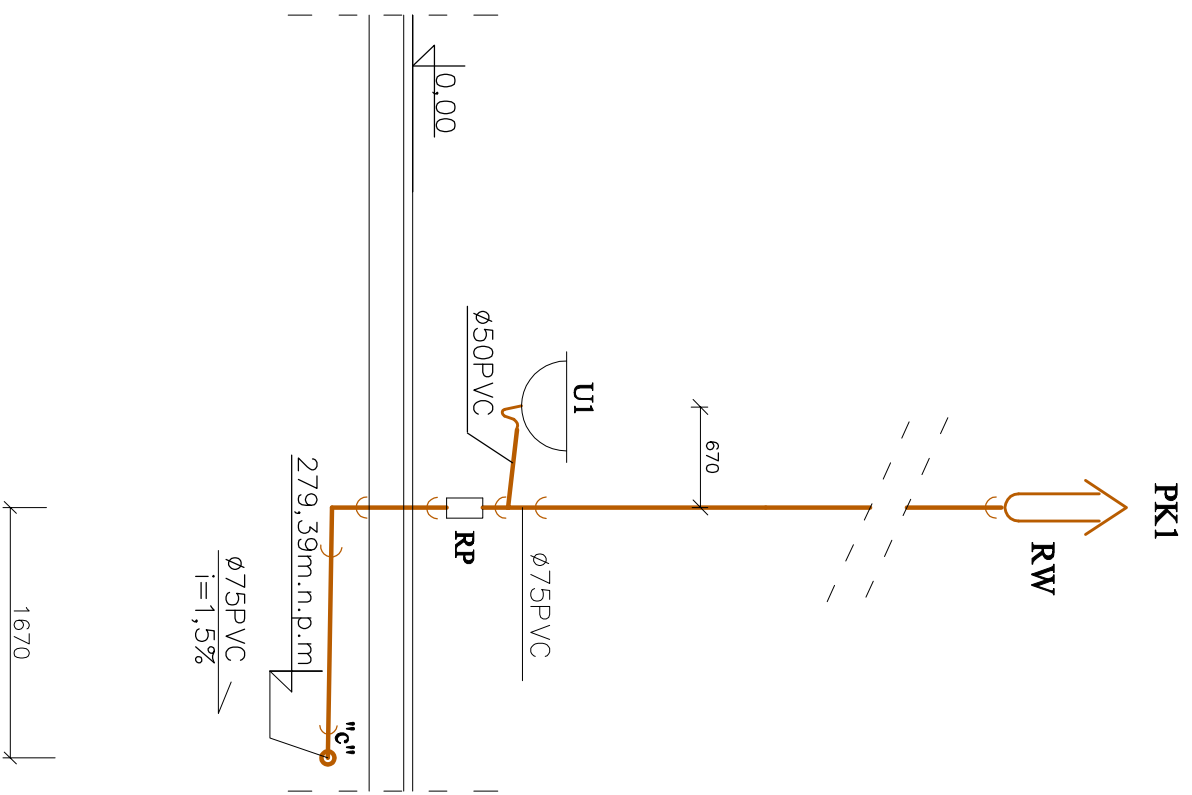


BUDYNEK SUW ROZWINIĘCIE WEWNĘTRZNEJ
KANALIZACJI ŚCIEKÓW CHEMICZNYCH
1:50



proj. wodociąg gminny
Lysiec - Klepaczka
Ø140PE

0,00 = +279,96m.n.p.m

OZNACZENIA:

- U – umywalka – szt.1
- KS – kratka ściekowa – szt.1
- PK – pion kandyzacyjny – szt.1
- RP – rewizja pionowa – szt.1
- RW – rura wywiewna Ø0,75 – szt.1



NBM Technologie

NBM Technologie
Mrocza i Wspólnicy spółka jawna
42-200 Czestochowa ul. Bór 143/157
tel./fax: 34 365-75-81
e-mail: biuro@nbmtechnologie.pl

ZADANIE: ROZBUDOWA WODOCIĄGU GMINNEGO – BUDOWA UJĘCIA I STACJI UZDATNIANIA WODY W MIEJSCOWOŚCI KLEPACZKA WRAZ Z INFRASTRUKTURĄ TOWARZYSZĄCĄ*		STADIUM DOKUMENTACJI	
OBIEKT: STACJA UZDATNIANIA WODY WRAZ Z INFRASTRUKTURĄ TOWARZYSZĄCĄ W MIEJSCOWOŚCI KLEPACZKA		PBW PROJEKT BUDOWLANO-MONTAŻOWY CZĘŚĆ TECHNOLOGICZNO-SANITARNA SKALA	
INWESTOR: GMINA STAROZA ul. Gminna 4, 42-261 STAROZA		NR RYSUNKU	
NR EWD. DZIAŁEK: 199, 197/37, 181, 197/22 OBRĘB KLEPACZKA		1:50	
NAZWA RYSUNKU: BUDYNEK SUW ROZWINIĘCIE WEWNĘTRZNEJ KANALIZACJI ŚCIEKÓW CHEMICZNYCH			
PROJEKTOWAŁ: mgr inż. Tomasz Taropacz	NR UPRAWNIENI SLK/3144/PWOS/10	SPECJALNOŚĆ TECHNOLOGICZNO-SANITARNA	PODS 10.2012
OPRACOWAŁ: mgr inż. Weronika Kulesza			10.2012
SPRAWDZIŁ: mgr inż. Teresa Syc-Wójcik	SLK/1030/PWOS/05	TECHNOLOGICZNO-SANITARNA	10.2012
			T-9