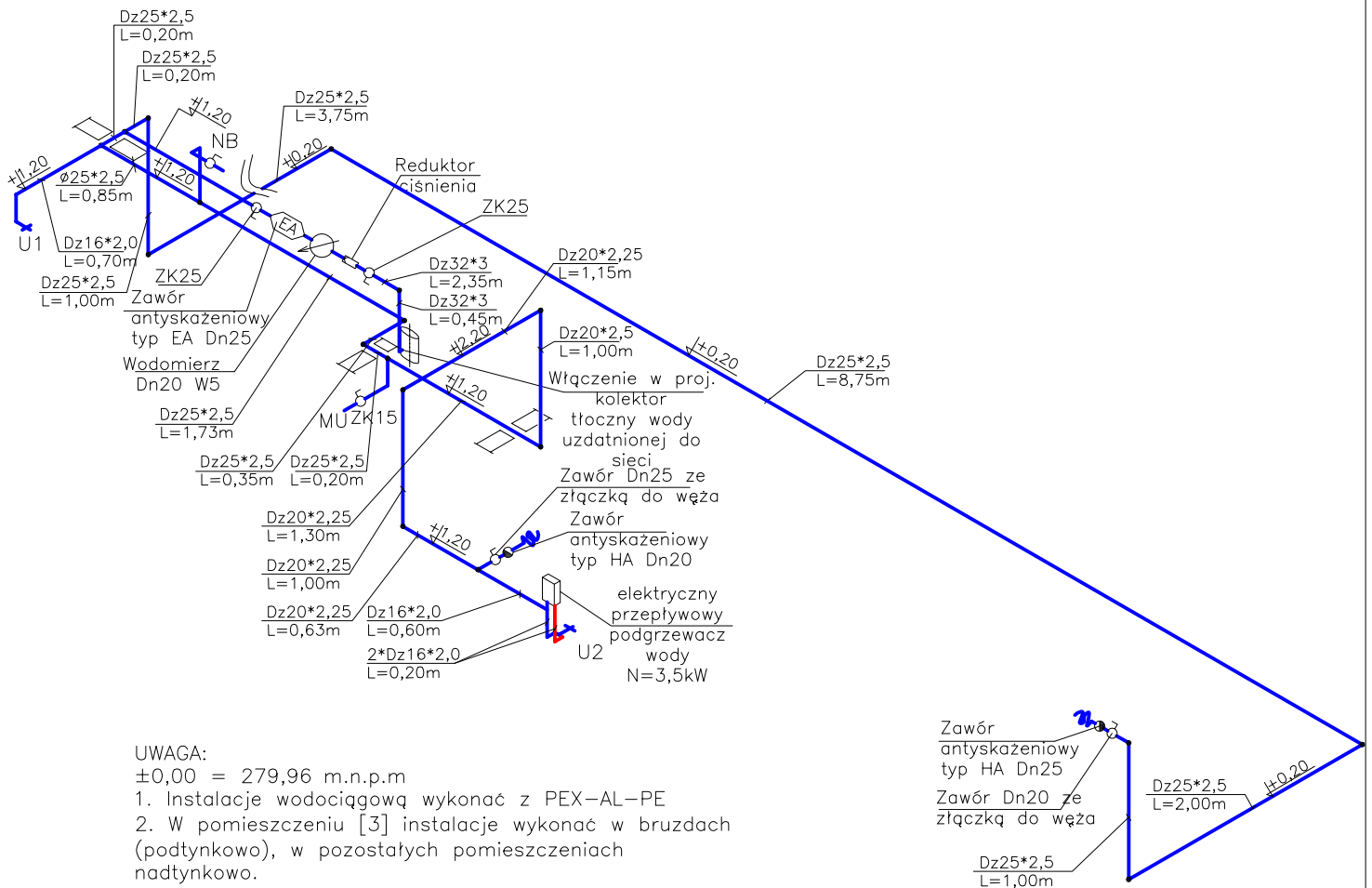


BUDYNEK SUW
 – AKSONOMETRIA WEWNĘTRZNEJ
 INSTALACJI WODY
 1:50



UWAGA:

±0,00 = 279,96 m.n.p.m

1. Instalacje wodociągową wykonać z PEX-AL-PE
2. W pomieszczeniu [3] instalacje wykonać w brzdach (podtynkowo), w pozostałych pomieszczeniach nadtynkowo.

OZNACZENIA:

- rurociąg wody ciepłej
- rurociąg wody zimnej

- ZK15 — zawór kulowy Dn15
- ZK25 — zawór kulowy Dn25
- MU — miska ustępowa
- U1-2 — umywalka
- NB — natrysk bezpieczeństwa z oczomyjką



NBM Technologie

NBM Technologie
 Mrocza i Wspólnicy spółka jawna
 42-200 Częstochowa ul. Bór 143/157
 tel/fax: 34 365-75-81
 e-mail: biuro@nbmtechnologie.pl

ZADANIE: „ROZBUDOWA WODOCIĄGU GMINNEGO – BUDOWA UJĘCIA I STACJI UZDATNIANIA WODY W MIEJSCOWOŚCI KLEPACZKA WRAZ Z INFRASTRUKTURĄ TOWARZYSZĄCĄ”

OBIEKT: STACJA UZDATNIANIA WODY WRAZ Z INFRASTRUKTURĄ TOWARZYSZĄCĄ W MIEJSCOWOŚCI KLEPACZKA

INWESTOR: GMINA STARCZA ul. Gminna 4, 42-261 STARCZA

NR EWID. DZIAŁEK: 199, 197/37, 181, 197/22 OBRĘB KLEPACZKA

NAZWA RYSUNKU: BUDYNEK SUW – AKSONOMETRIA WEWNĘTRZNEJ INSTALACJI WODY

STADIUM DOKUMENTACJI

PBW

PROJEKT
 BUDOWLANO-WYKONAWCZY
 CZĘŚĆ TECHNOLOGICZNO-SANITARNA

SKALA

1:50

| PROJEKTOWAŁ: | NR UPRAWNIENI | SPECJALNOŚĆ | PODPIS | DATA | NR RYSUNKU |
|----------------------------|------------------|------------------------------|--------|---------|------------|
| mgr inż. Tomasz Tarapacz | SLK/3144/PWOS/10 | TECHNOLOGICZNO –SANITARNA | | 10.2012 | T-7 |
| OPRACOWAŁ: | | | | 10.2012 | |
| mgr inż. Weronika Kulesza | | | | 10.2012 | |
| SPRAWDZIŁ: | | | | 10.2012 | |
| mgr inż. Teresa Syc-Wójcik | SLK/1030/PWOS/05 | TECHNOLOGICZNO –SANITARNA | | 10.2012 | |