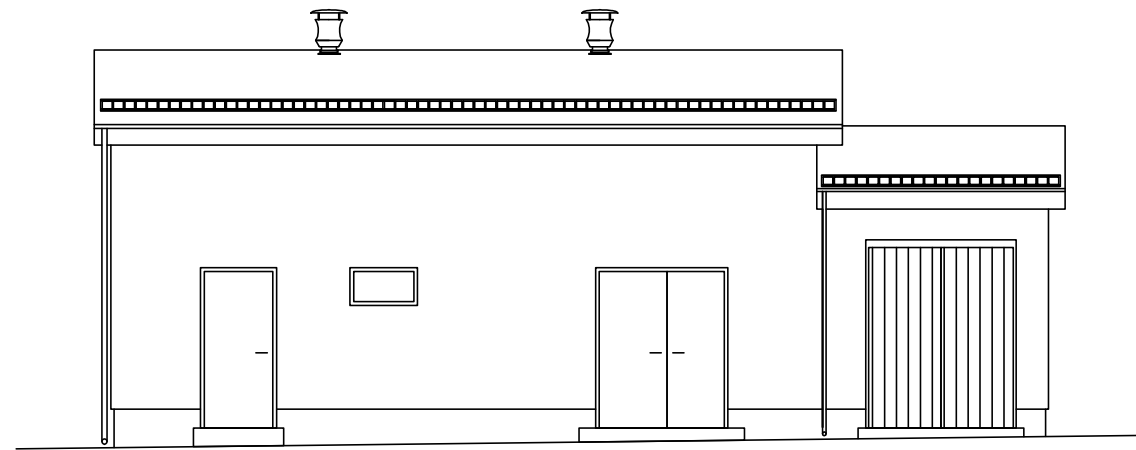
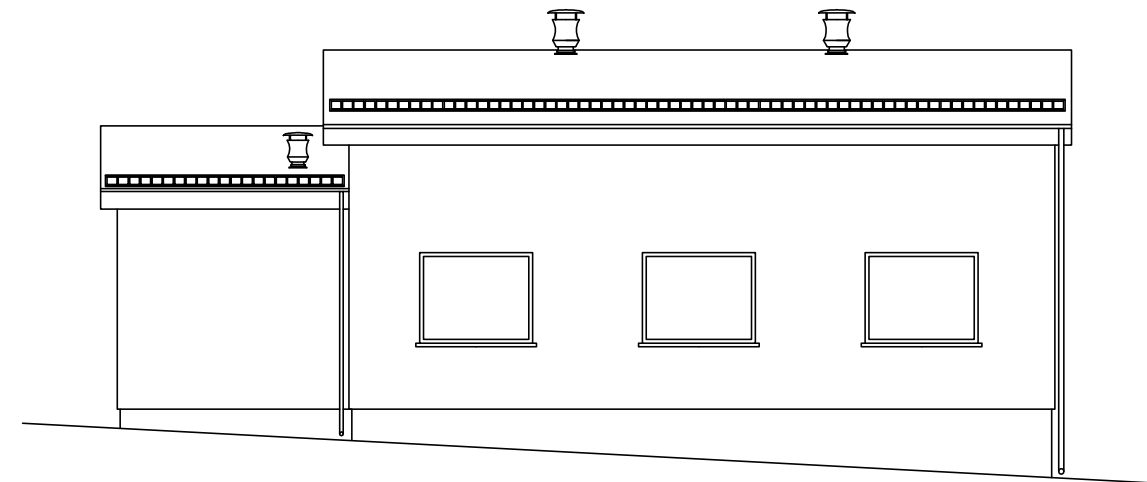


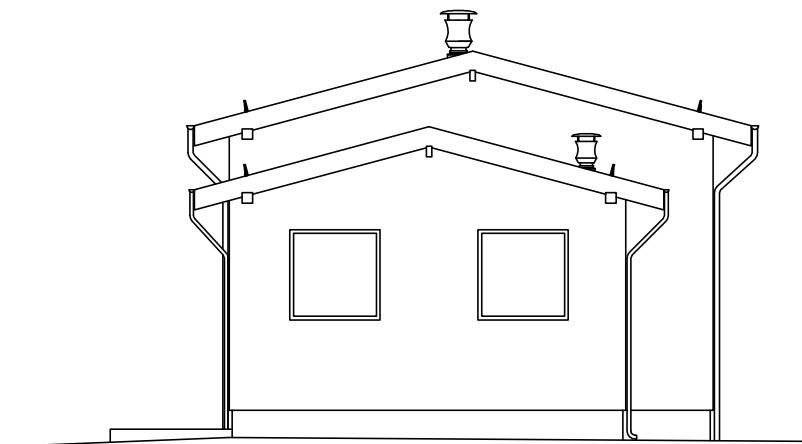
BUDYNEK SUW – ELEWACJA POŁUDNIOWA
SKALA 1:100



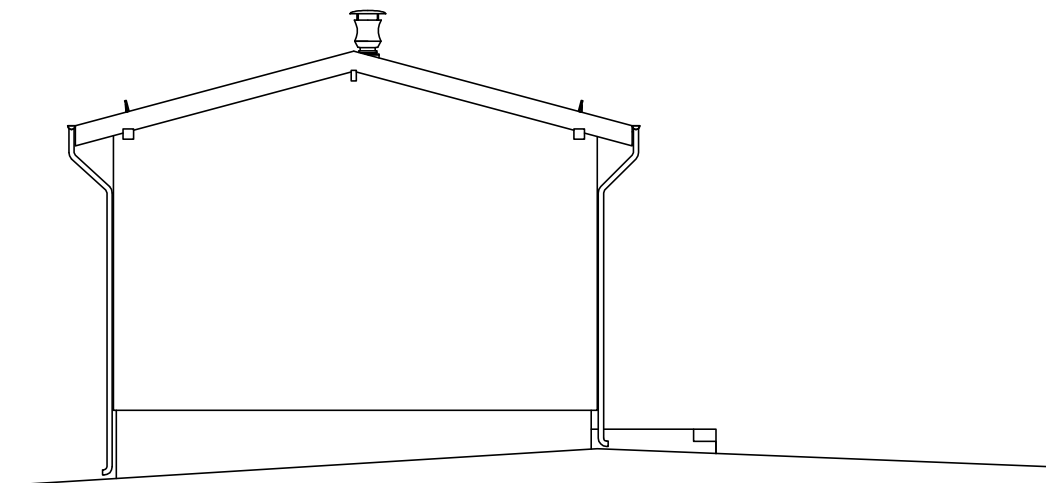
BUDYNEK SUW – ELEWACJA PÓŁNOCNA
SKALA 1:100




BUDYNEK SUW – ELEWACJA WSCHODNIA
SKALA 1:100



BUDYNEK SUW – ELEWACJA ZACHODNIA
SKALA 1:100



| | | | | | |
|--|----------------------|---|--------|--|------------------------------|
|  | | NBM Technologie Mrocza i Wspólnicy spółka jawna 42-200 Częstochowa ul. Bór 143/157 tel/fax: 34 365-75-81 e-mail: biuro@nbmtechnologie.pl | | STADIUM DOKUMENTACJI PBW PROJEKT BUDOWLANO- WYKONAWCZY CZĘŚĆ BUDOWLANO- KONSTRUKCYJNA SKALA | |
| | | | | | |
| OBIEKT: STACJA UZDATNIANIA WODY W MIEJSCOWOŚCI KLEPACZKA działki nr ewid. gr.: 199, 197/37, 181, 197/22 | | INWESTOR: GMINA STARCZA ul. Gminna 4, 42-261 STARCZA | | 1:100 | |
| NR EWID. DZIAŁEK: 199, 197/37, 181, 197/22 OBRĘB KLEPACZKA | | NAZWA RYS.: BUDYNEK SUW – ELEWACJE | | | |
| PROJEKTOWAŁ: | NR UPRAWNIENI | SPECJALNOŚĆ | PODPIS | DATA | NR RYSUNKU B-7 |
| mgr inż. arch. Marek Caban | UAN-VIII-7342/350/94 | ARCHITEKTONICZNA | | 10.2012 | |
| OPRACOWAŁ: | NR UPRAWNIENI | SPECJALNOŚĆ | PODPIS | DATA | |
| mgr inż. Piotr Długołęcki | | | | 10.2012 | |
| mgr inż. Paweł Lipiński | | | | 10.2012 | |
| SPRAWDZIŁ: | NR UPRAWNIENI | SPECJALNOŚĆ | PODPIS | DATA | |
| mgr inż. arch. Witold Dominik | 65/98 | ARCHITEKTONICZNA | | 10.2012 | |