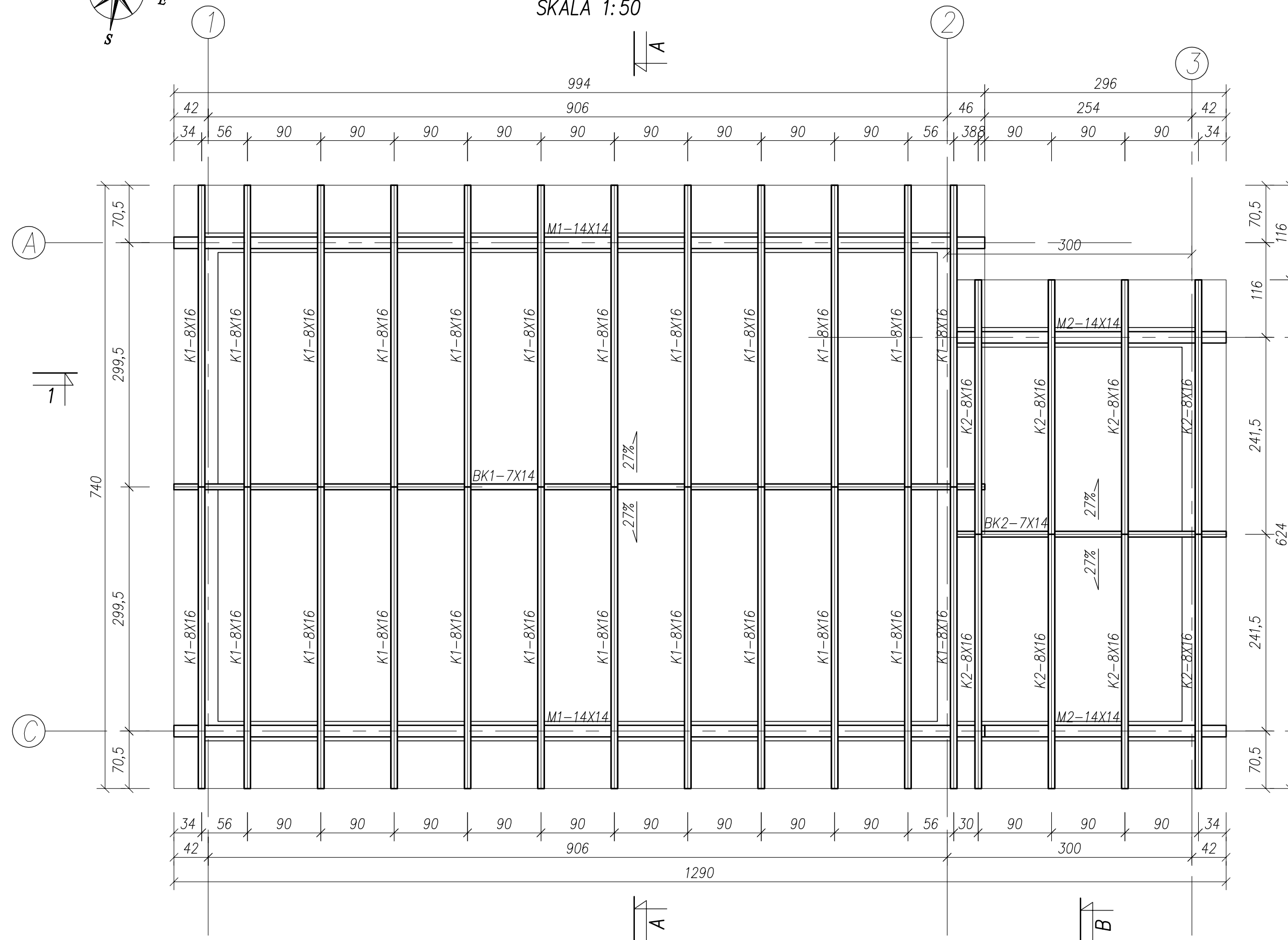
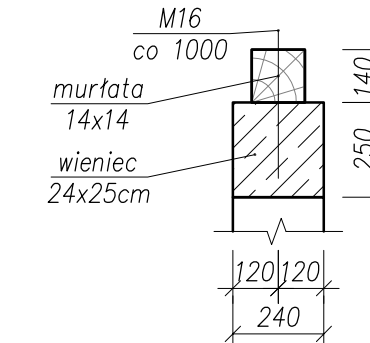


BUDYNEK SUW – RZUT KONSTRUKCJI DACHU
SKALA 1:50



ZESTAWIENIE DREWNA								
Nr elementu	Nazwa elementu	Przekrój [cm]	Długość [cm]	Ilość [szt.]	Dł. catk. [m]	Objętość catk. [m ³]	Klasa drewna	Uwagi
BK1	Belka kalenicowa	7 x 14	994	1	9.94	0.10	C24	
BK2	Belka kalenicowa	7 x 14	330	1	3.30	0.03	C24	
K1	Krokiew	8 x 16	383	24	91.92	1.18	C24	
K2	Krokiew	8 x 16	323	8	25.84	0.33	C24	
M1	Murlata	14 x 14	994	2	19.88	0.39	C24	
M2	Murlata	14 x 14	330	2	6.60	0.13	C24	
SUMA						2.16	C24	

SZCZEGÓŁ MOCOWANIA MURLATY
SKALA 1:20



UWAGI:
1. Klasa drewna C24.

		NBM Technologic Mroczka i Wspólnicy spółka jawna 42-200 Częstochowa ul. Bór 143/157 tel/fax: 34 365-75-81 e-mail: biuro@nbmtechnologic.pl	
ZADANIE: ROZBUDOWA WODOCIĄGU GMINNEGO – BUDOWA UJĘCIA I STACJI UZDATNIANIA WODY W MIEJSCOWOŚCI KLEPACZKA WRAZ Z INFRASTRUKTURĄ TOWARZYSZĄCĄ		STADIUM DOKUMENTACJI	
OBIEKT: STACJA UZDATNIANIA WODY W MIEJSCOWOŚCI KLEPACZKA działki nr ewid. gr.: 199, 197/37, 181, 197/22		PBW	
INWESTOR: GMINA STARCZA ul. Gminna 4, 42-261 STARCZA		CZĘŚĆ BUDOWLANO-KONSTRUKCYJNA	
NR EWID. DZIAŁEK: 199, 197/37, 181, 197/22 OBRĘB KLEPACZKA		SKALA	
NAZWA RYS.: BUDYNEK SUW – KONSTRUKCJA WIĘZBY DACHOWEJ		1:50, 1:20	
PROJEKTOWAŁ: mgr inż. Joanna Gurtman	NR UPRAWNIEN SLK/3849/PWOK/11	SPECJALNOŚĆ KONSTRUKCYJNO-BUDOWLANA	DATA 10.2012
OPRACOWAŁ: mgr inż. Piotr Długotęcki	NR UPRAWNIEN (blank)	SPECJALNOŚĆ (blank)	DATA 10.2012
mgr inż. Paweł Lipiński	(blank)	(blank)	DATA 10.2012
SPRAWDZIŁ: mgr inż. Małgorzata Sobocińska-Szafran	NR UPRAWNIEN SLK/1029/PWOK/05	SPECJALNOŚĆ KONSTRUKCYJNO-BUDOWLANA	DATA 10.2012
		NR RYSUNKU	
		B-5	