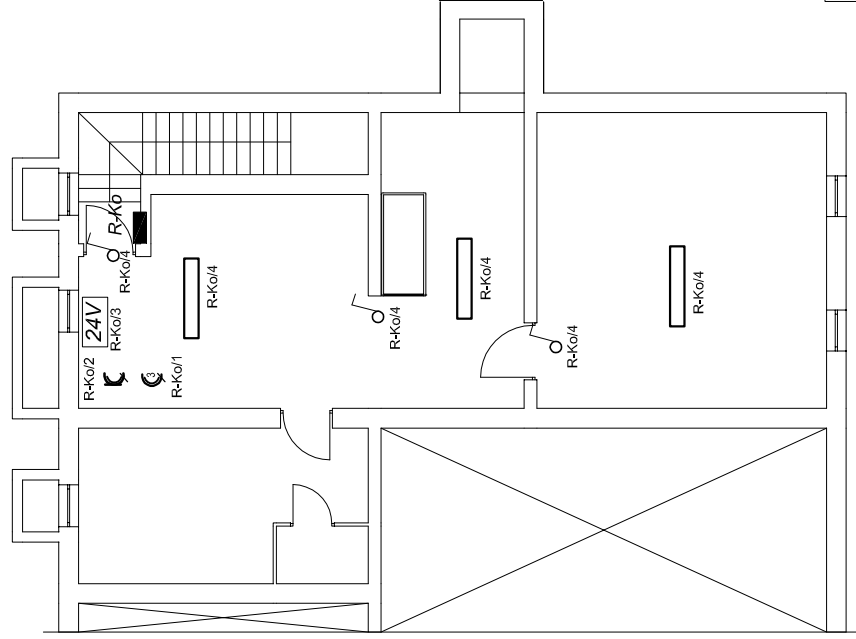


Kotłownia



R-Ko/3

Oznaczenie obwodów elektrycznych zasilających



Oprawa plafoniera, energooszczędna 36W



Oprawa świetłówkowa OPK 2 x 36 W, prod. Farel



Trafo bezpieczeństwa 24V z gn. 24V



Włącznik pojedynczy



Gn. 230 V hermetyczne



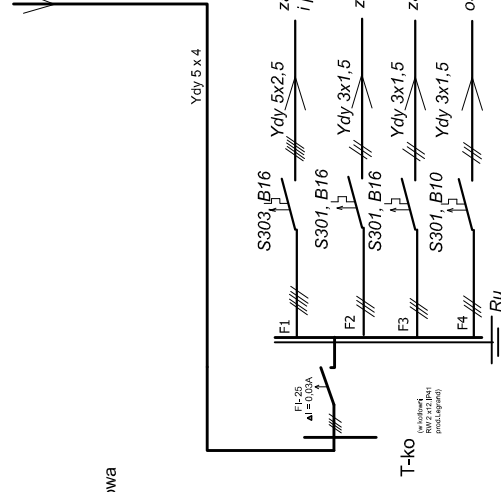
Gn. 3-faz. - hermetyczne



Rozdzielnia bezpiecznikowa

UKŁAD TT

Z rozdzielni R-GI



UWAGI:

1. Jako T-Ko należy zastosować skrzynkę n/t Rw 2x12 przed wej. do kotłowni
2. Zasilanie zrealizowane jako istniejące kablem YDy 5 x 4 mm².
3. Należy zabudować szynę wyrównawczą i połączyć ze wszystkimi instalacjami c.o., wodociągiem i inst. odgromową

Temat:	Projekt Remontu i Modernizacji Instalacji Elektrycznej Wewnętrznej Budynku Szkoły Podstawowej i Gimnazjum w Starczy.		
Adres:	42-261 Starcza ul. Szkolna 44.		
Proj./oprac.	Imię:	Nazwisko:	Data:
Sprawdzający	mgr inż. Leszek Łodej upr. UAN-V/II/63361/136/89		III.09r.
	mgr inż. Jan Kostrzanowski upr. UAN-V/III/7342/156/94		III.09r.
			Skala: 1:100
			Nr rys: 9