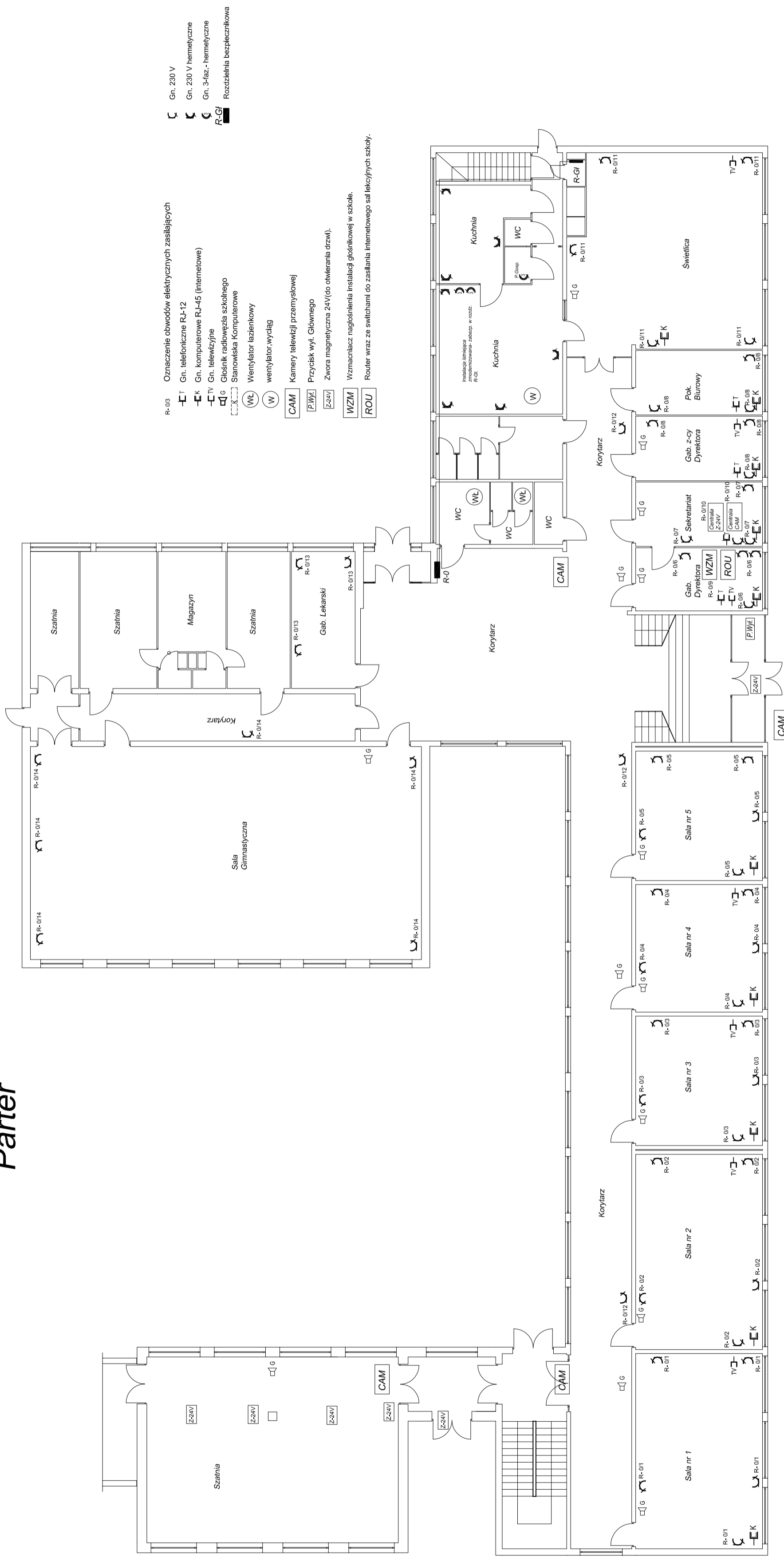


Parter



Temat:	Projekt Remontu i Modernizacji (mieszki) Bloku czynszowy Wewnętrznej	Skala: 1:100
Adres:	42-281 Starzecz ul. Szachowa 44	Nr rys. 5
Projektant:	Instytut Inżynierów i Architektów	Opis:
Pracownik:	mgr inż. Marek Łobacz, UAN 481505 113809	ML02
Stwierdził:	mgr inż. Jan Kozłowski, UAN 481505 113809	ML02