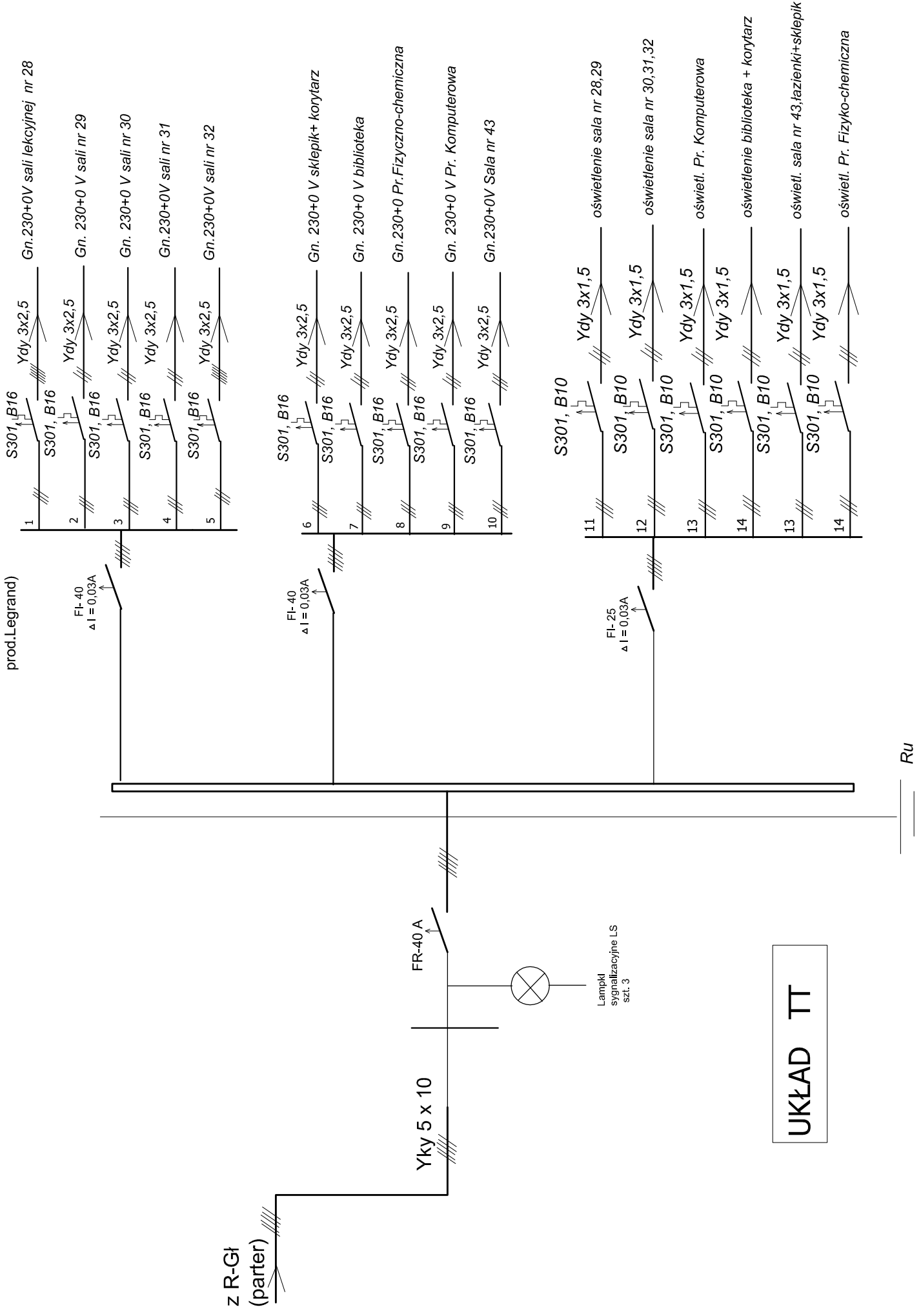


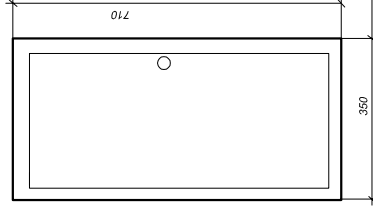
R-I

(na I-piętrze
RWN 4 x 12
prod. Legrand)



UKŁAD TT

Rozdzielnia RWN 710x 350 gł. 100



UWAGI:

1. Jako R-I należy zastosować skrzynkę p/t RWN 4 x12 prod. FAEL- Legrand z drzwiczkami metalowymi zamykanymi na zamek
2. Zasilanie zrealizowane jako istniejącej rozd. R-GI poprzez Ydy 5 x 10mm² w RL50 w tynku.
3. Ochrona P.Porażeniowa zrealizowana jest poprzez szybkie wyłączenie układu zasilania w warunkach zakłóceńowych za pomocą wyl. różnicowo-prądowego w układzie TT.

Temat:	Projekt Remontu i Modernizacji Instalacji Elektrycznej Wewnętrznej		
Adres:	Budynek Szkoły Podstawowej i Gimnazjum w Starczy.		
	42-261 Starcza ul. Szkolna 44.	Skala:	
	Schemat ideowy Rozdzielnia R-I. I Piętro.	Nr rys:	4
	Imię: Nazwiśko: Nr upr. bud.	Data:	
Proj., oprac.	mgr inż. Leszek Łodej upr. UAN-VIII/83861/138/89	III.09r.	
Sprawdzający	mgr inż. Jan Koszrzanowski upr. UAN-VIII-7342/156/94	III.09r.	