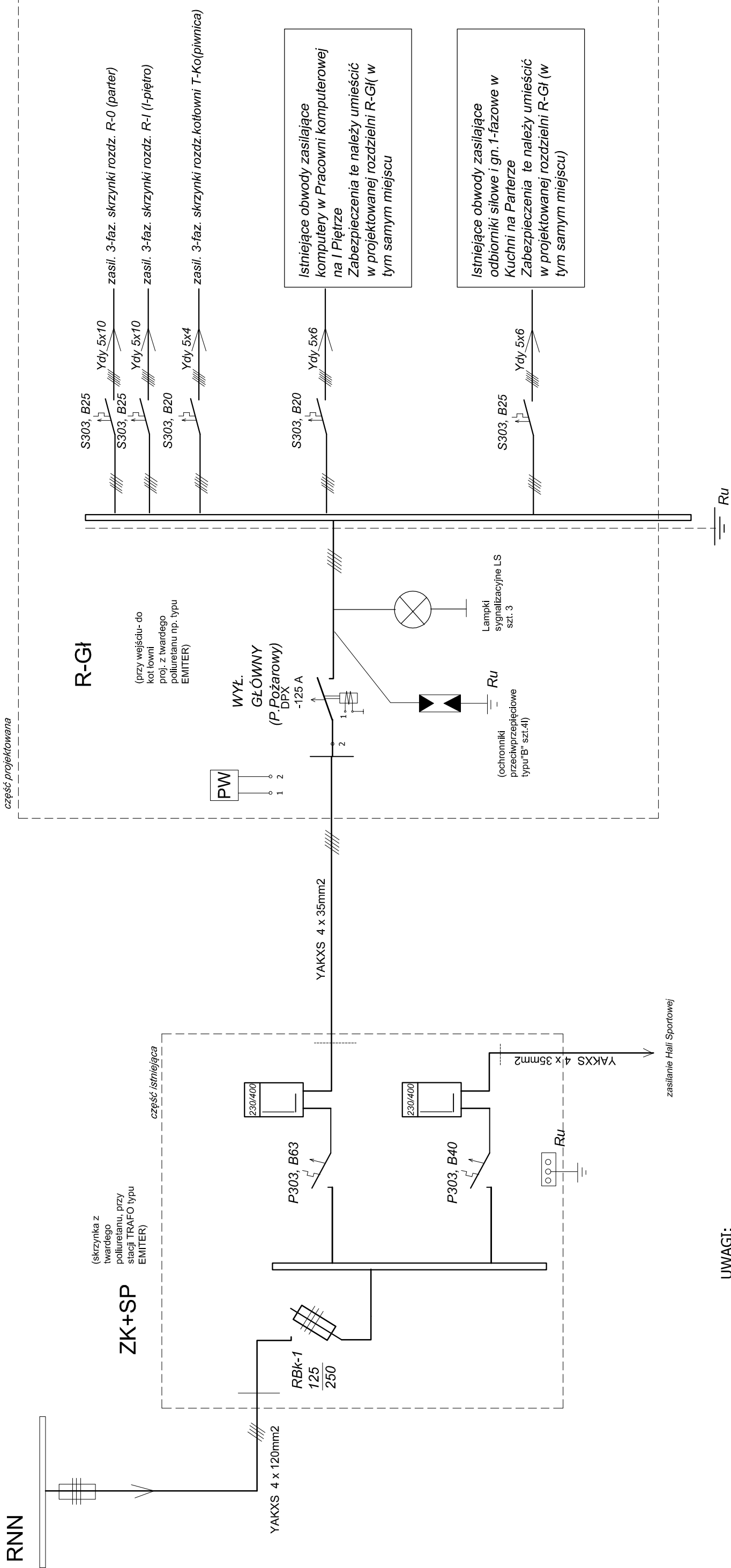


RNN



UWAGI:

1. Jako R-Gł należy zastosować skrzynkę we wnęce np typu EMITER z drzwiczkami zamykanymi na zamek
2. Zasilanie zrealizowane jako istniejące kablem YAKXS 4 x 35 mm².
3. Należy zbudować skrzynkę z 2-óch części: w 1-ej - umieszczamy wyłącznik główny np. DPX-125 oraz ochronniki przepięciowe 4 szt. typu "B"
4. W 2-części należy umieścić zabezpieczenia WLZ-ów dla poszczególnych rozdzielni oraz grupy zabezpieczeń kuchni i Pracowni Komputerowej.
5. Z zacisków wyłącznika głównego należy wyprowadzić przewód Ydy 3 x 1,5 do przycisku (za szybką) wyłącznika P.POŻAROWEGO)

UKŁAD TT

Temat:	Projekt Remontu i Modernizacji Instalacji Elektrycznej Wewnętrznej Budyńku Szkoły Podstawowej i Gimnazjum w Starczy.		
Adres:	42-261 Starcza ul. Szkolna 44.		
Proj./oprac.	Imię:	Nazwisko:	Nr upr. bud.
Sprawdzający	mgr inż. Leszek Łodej upr. UAN-VIII/83861/138/89	III.09r.	
	mgr inż. Jan Koszrzanowski upr. UAN-VIII-7342/156/94	III.09r.	