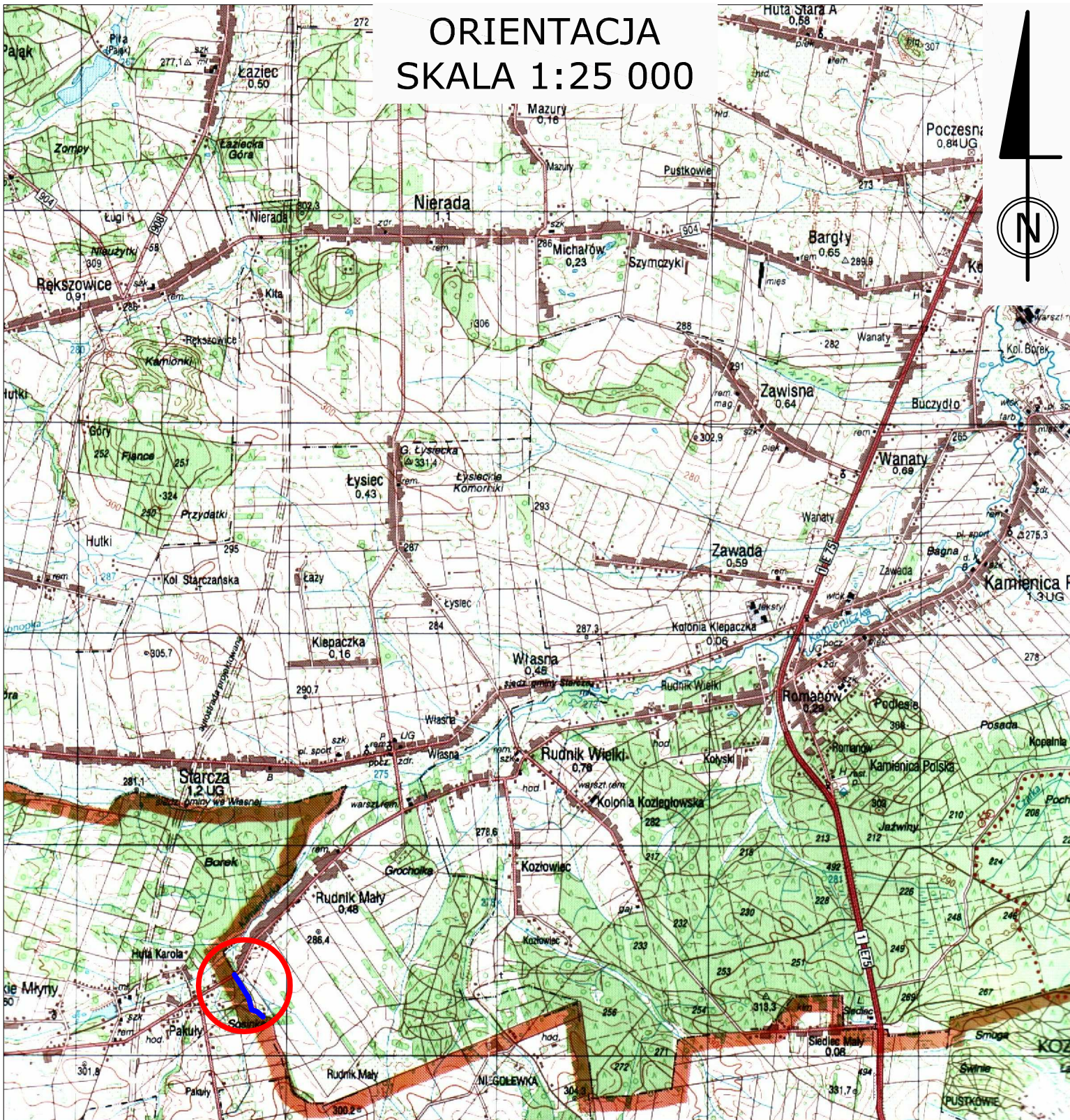


ORIENTACJA SKALA 1:25 000



Temat	Przebudowa drogi dojazdowej do gruntów rolnych w miejscowości Rudnik Mały działka nr ew. 151		
Temat rys.	Orientacja		
Inwestor	Gmina Starcza ul. Gminna 4 42-261 Starcza	Data 04.2009	
Opracował:	mgr inż. Marcin Wołek	Podpis	Skala 1:25000
Projektował:	inż. Edward Hibner UAN-VIII 83861/20/90	Podpis	Rys. nr 1