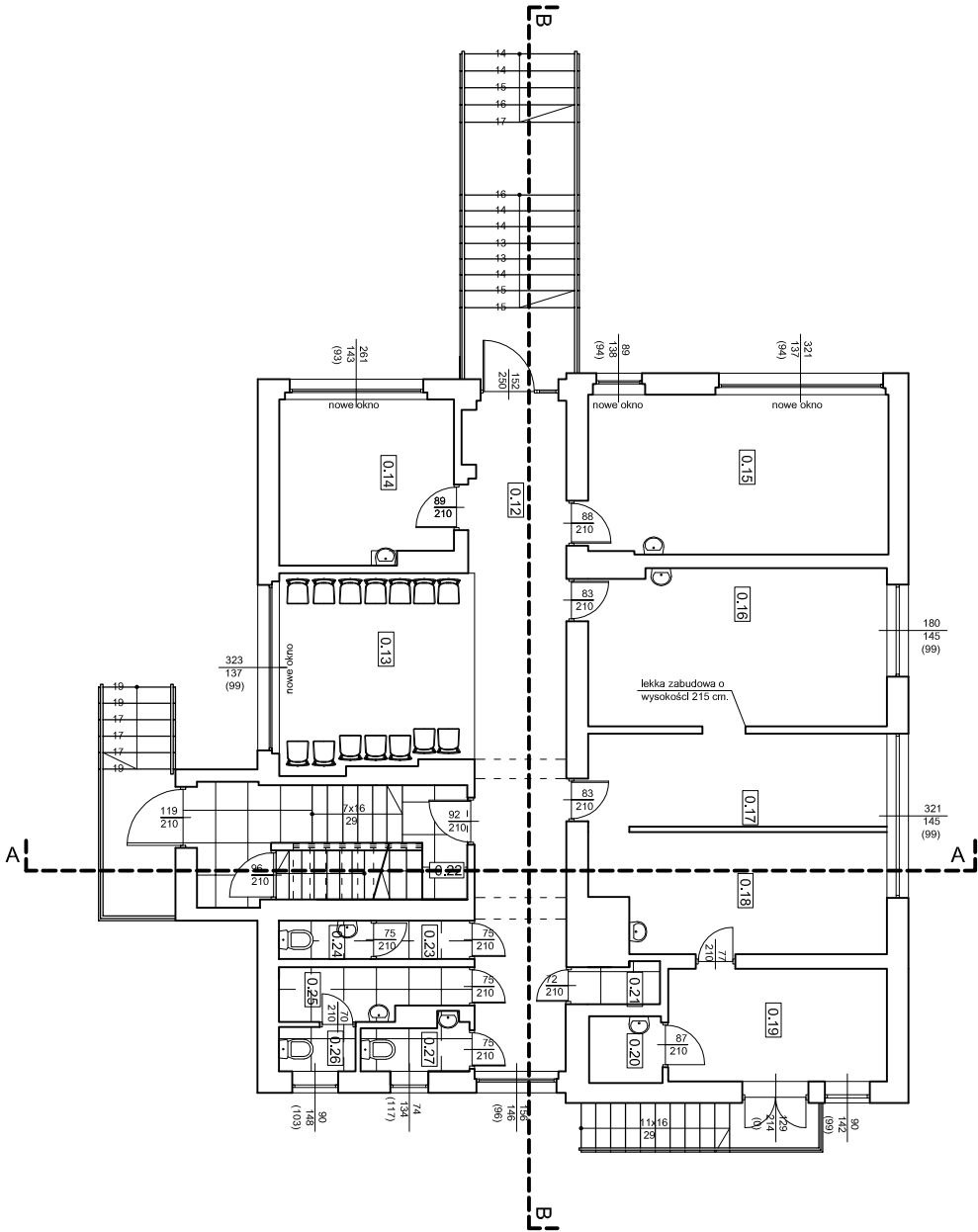




# RZUT PARTERU



LP.	POMIESZCZENIE	P.DW. m <sup>2</sup>
0.12	KORYTARZ wykładzina PCV	23,83
0.13	POCZEKALNIA wykładzina PCV	14,46
0.14	PORADNIA OGÓLNA I DZIECIĘCA wykładzina PCV	10,73
0.15	GABINET LEKARSKI wykładzina PCV	18,22
0.16	GABINET LEKARSKI wykładzina PCV	17,78
0.17	PUNKT SZCZEPIEN wykładzina PCV	10,61
0.18	PUNKT SZCZEPIEN wykładzina PCV	13,04
0.19	GABINET ZABIEGOWY wykładzina PCV	9,39
0.20	POMIESZCZENIE SOCJALNE wykładzina PCV	1,84
0.21	POM. NA ODPADY MEDYCZNE piłki lastryko	1,32
0.22	KOMUNIKACJA piłki lastryko	2,40
0.23	WC DAMSKIE (przedstojnek) piłki lastryko	1,36
0.24	WC DAMSKIE piłki lastryko	1,35
0.25	WC PERSONELU (przedstojnek) piłki lastryko	3,52
0.26	WC PERSONELU piłki lastryko	1,28
0.27	WC MĘSKIE piłki lastryko	1,95
	<b>RAZEM</b>	<b>133,08</b>

 - ZAMUROWANIA

 - WYBURZENIA



**ARCHITEKCI**

DAKIEL CIEŚLIK

KOŁCIE 4, PAROWA 2  
www.dakielcieulik.pl

CIEŚLIKOWA 4, SĘKOWA 31  
M.K. 04 201006 82779827

Wieloletni Zdobyc 3, gm. Sieradz  
dz. nr ewid. 394, k.m. 1, obr. Wielka

**PROJEKT BUDOWLANOY PRZEBUDOWY I  
ROZBUDOWY BUDYNKU GMINNEGO OŚRODKA  
ZDROWIA**

**RZUT PARTERU - Inwent.**

OPRACOWAŁ	mgr inż. arch. DAKIEL CIEŚLIK	PROJEKTOWAŁ	mgr inż. arch. WIKTOR CIEŚLIK
SPRACOWAŁ	mgr inż. arch. SARA PROCOŚCISKA	WYKONAWCZYM	mgr inż. arch. SARA PROCOŚCISKA
REDAKCYJNIE	SOŁA	PROJEKT	DATA
02	1:100	A3	Kwiecień 2008