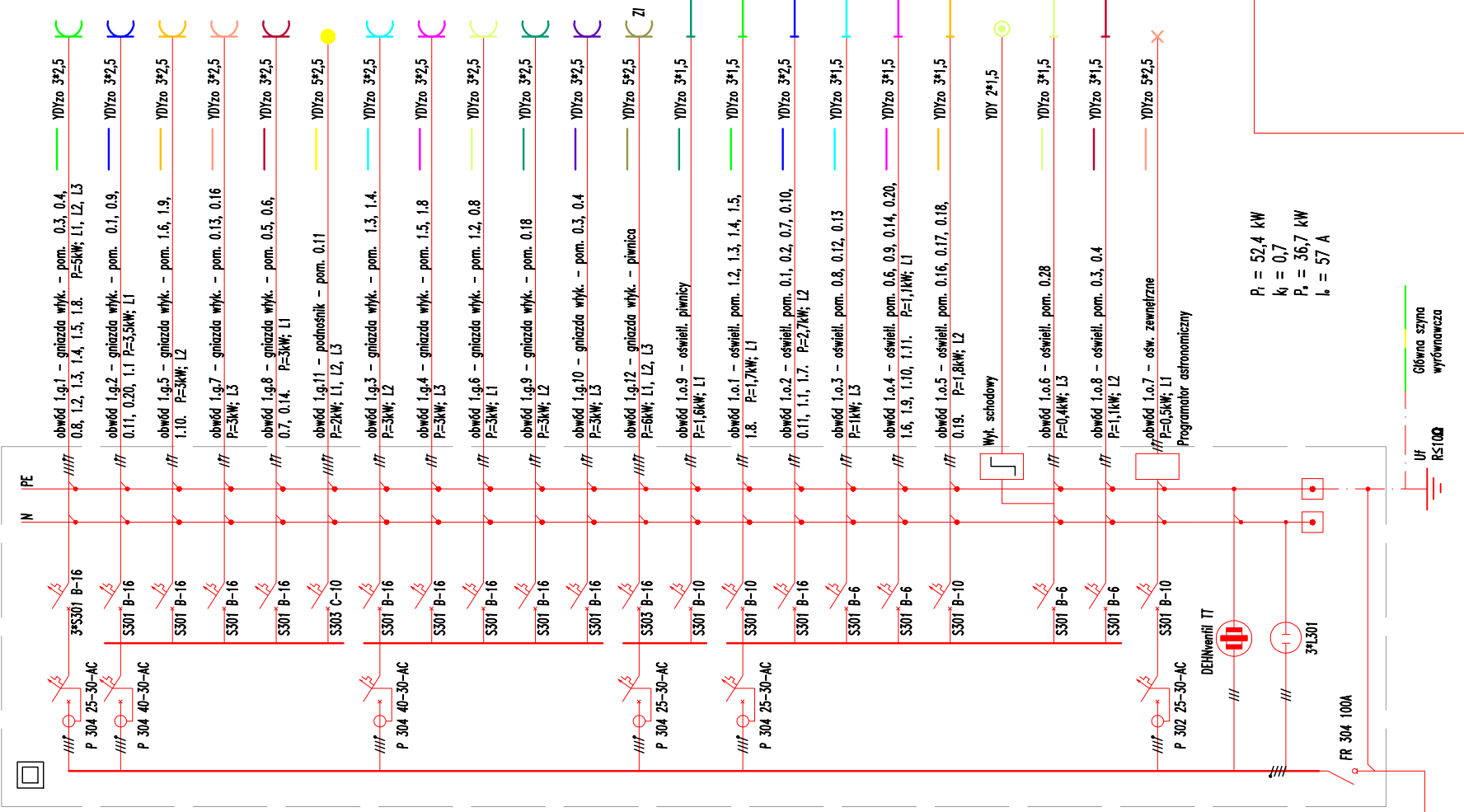


TR Legrand XL3-160 izol. 4R

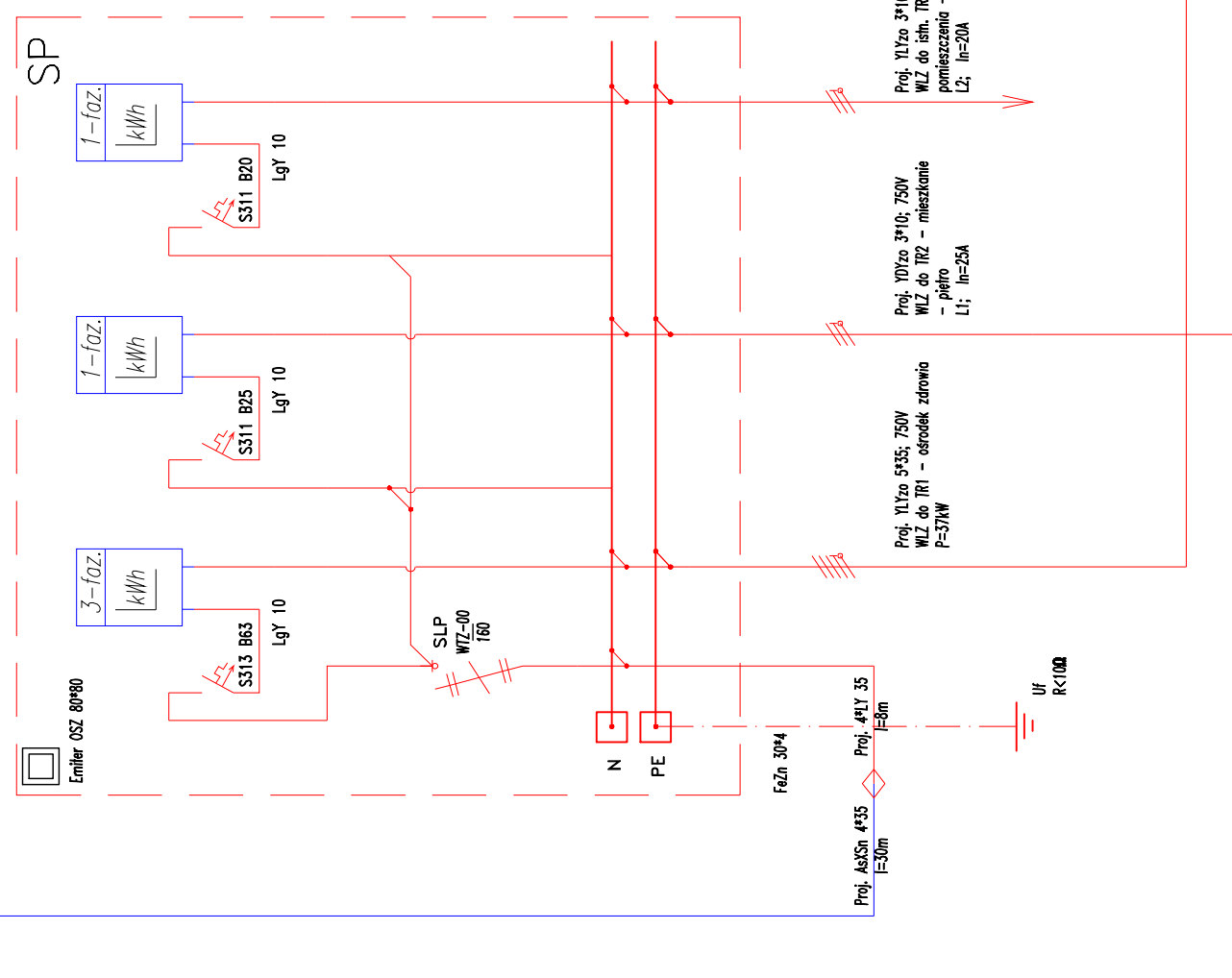


$P_1 = 52,4 \text{ kW}$
 $k_d = 0,7$
 $P = 36,7 \text{ kW}$
 $I_b = 57 \text{ A}$

Uf R<100
 Główna szyna wyrównawcza

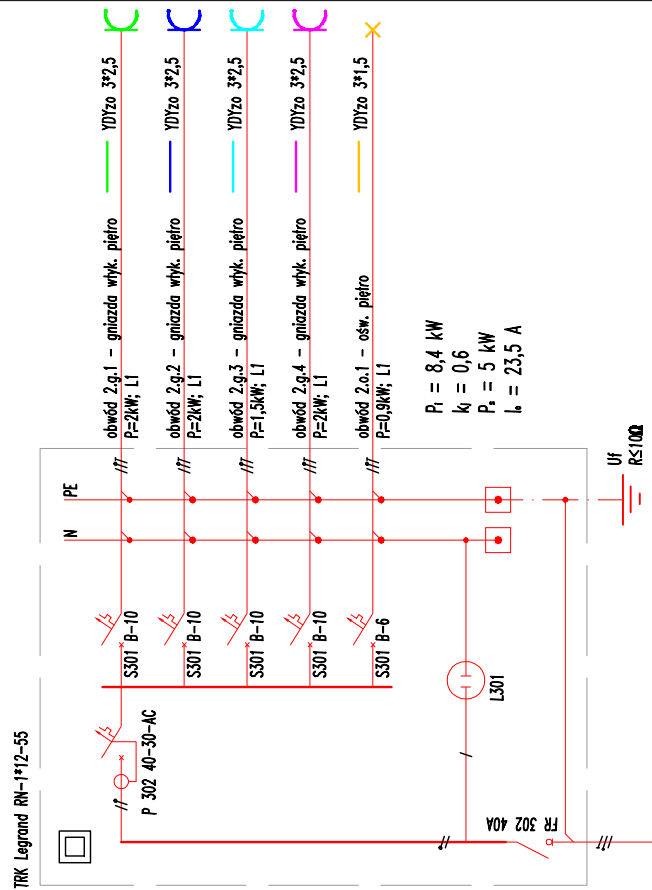
Układ napowietrzne nN zasilano ze stacji transformatorowej 4-S029 "STARCZA 3"

UL. ZDROWA



LEGENDA:
 - proj. AsKSn 4*35; 1kV (wykonuje ENION)
 - proj. WLZ (wykonuje odbiorca)

UWAGA:
 1. Kolorem czerwonym oznaczono zakres prac do wykonania przez odbiorcę.
 2. Kolorem niebieskim oznaczono zakres prac do wykonania przez ENION.
 3. Grupa taryfowa zostanie ustalona przed podpisaniem umowy sprzedaży energii elektrycznej.
 4. Wszystkie aparaty zabudowane w szafce pomiarowej SP przystosować do plombowania.



$P_1 = 8,4 \text{ kW}$
 $k_d = 0,6$
 $P = 5 \text{ kW}$
 $I_b = 23,5 \text{ A}$

Uf R<100

Układ sieci: "TT"

Ochrona przeciwporażeniowa: samoczynne szybkie wyłączenie zasilania.

FIRMA HANDLOWO-USŁUGOWA "WEGA"
 mgr inż. Tomasz Soluch
 ul. Strazacka 1 42-125 Kamyk



OBIEKT: Gminny ośrodek zdrowia w miejscowości Własna ul. Zarowa 3 gm. Starcza, dz. nr ewid. 19/4 k.m.1.

TEMAT: Budowa wewnętrznych instalacji elektrycznych.

Projektant:	mgr inż. Tomasz Soluch upr. budowlane nr SK/1079/P00E/05
Sprawdził:	mgr inż. Bogdan Sośnick spec. instalacyjno-inżynierska UAN VIII 7342/65/94
Skala */*	Rys. 5. Schemat ideowy zasilania i instalacji elektrycznych. kwiecień 2008