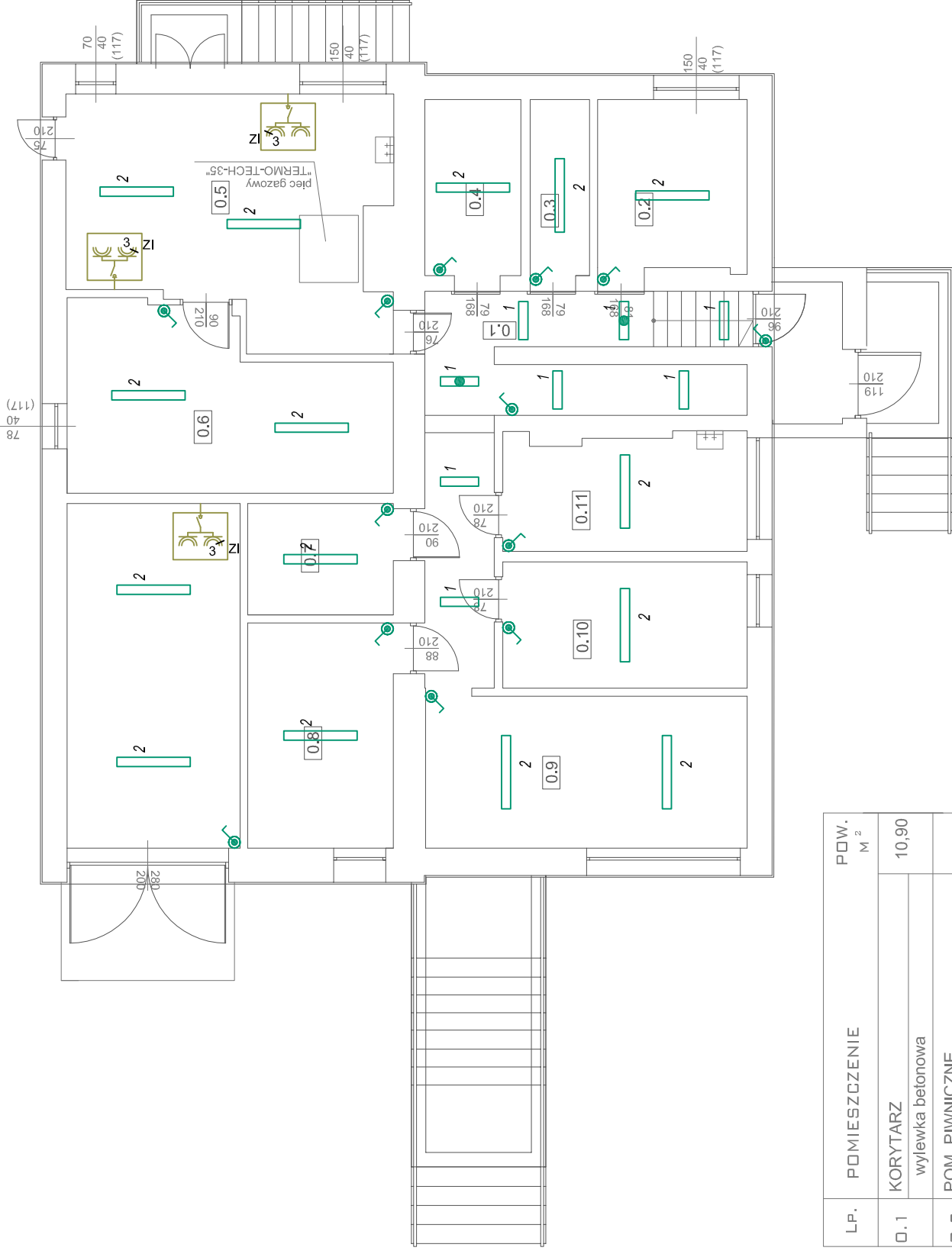
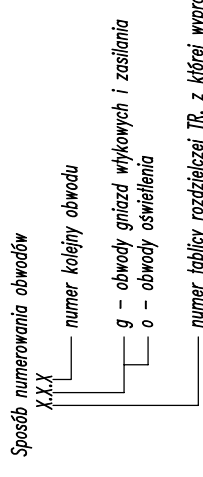


RZUT PIWNICY



- LEGENDA:**
- gniazdo wykłowe 1-fazowe ze stykiem ochronnym (stosować gniazda podwójne)
 - gniazdo wykłowe 1-fazowe ze stykiem ochronnym hermetyczne - IP44/IP55 (stosować gniazda podwójne)
 - gniazdo teleinformatyczne (RJ-45 sieć LAN + RJ-12 telefon/fax)
 - zestaw instalacyjny gniazd wykłowych. IP44
 - tablica rozdzielcza
 - obwód 1.g.12
 - 1- 3FFilippi 5203 3F Linda 2x18 IP65
 - 2- 3FFilippi 5204 3F Linda 2x36 IP65
 - oprawy wyposażone w moduły pracy awaryjnej
 - obwód 1.o.9

- UWAGA:**
1. Zostały wykonane urządzenia elektryczne wykonane w I klasie ochronności i styki ochronne gniazd wykłowych podłączyć do przewodu ochronnego PE.
 2. Zasilanie obwodów elektrycznych kolumni wyprowadzić z tablicy rozdzielczej TR1.
 3. W kolumni zabudować główną szynę wyrównawczą.
 4. Schemat ideowy instalacji elektrycznych przedstawiony jest na rys. 5.



LP.	POMIESZCZENIE	POW. M ²
0.1	KORYTARZ wylewka betonowa	10,90
0.2	POM. PIWNICZNE wylewka betonowa	7,57
0.3	POM. PIWNICZNE wylewka betonowa	3,14
0.4	POM. PIWNICZNE wylewka betonowa	5,06
0.5	KOTŁOWNIA wylewka betonowa	21,56
0.6	SKŁAD OPAŁU wylewka betonowa	15,95
0.7	POM. PIWNICZNE wylewka betonowa	4,86
0.8	POM. PIWNICZNE wylewka betonowa	9,83
0.9	POM. PIWNICZNE wylewka betonowa	14,65
0.10	POM. PIWNICZNE wylewka betonowa	9,26
0.11	POM. PIWNICZNE wylewka betonowa	8,39
	RAZEM	111,17

Układ sieci: "TT"

Ochrona przeciwporażeniowa: samoczynne szybkie wyłączenie zasilania.



FIRMA HANDLOWO-USŁUGOWA "WEGA"
mgr inż. Tomasz Soluch
ul. Strażacka 1 42-125 Kamyk

OBIEKT: Gminny ośrodek zdrowia w miejscowości Własno ul. Żarowa 3 gm. Starcza, dz. nr ewid. 19/4 k.m.1.	
TEMAT: Budowa wewnętrznych instalacji elektrycznych.	
Projektant:	mgr inż. Tomasz Soluch upr. budowlane nr SLK/1079/P00E/05
Sprawdził:	mgr inż. Bogdan Sośniak spec. instalacyjno-inżynierska UAN VIII 7342/65/94
Skala 1:100	Rys. 3. Plan instalacji gniazd wykłowych i oświetlenia - piwnica.
	kwiecień 2008