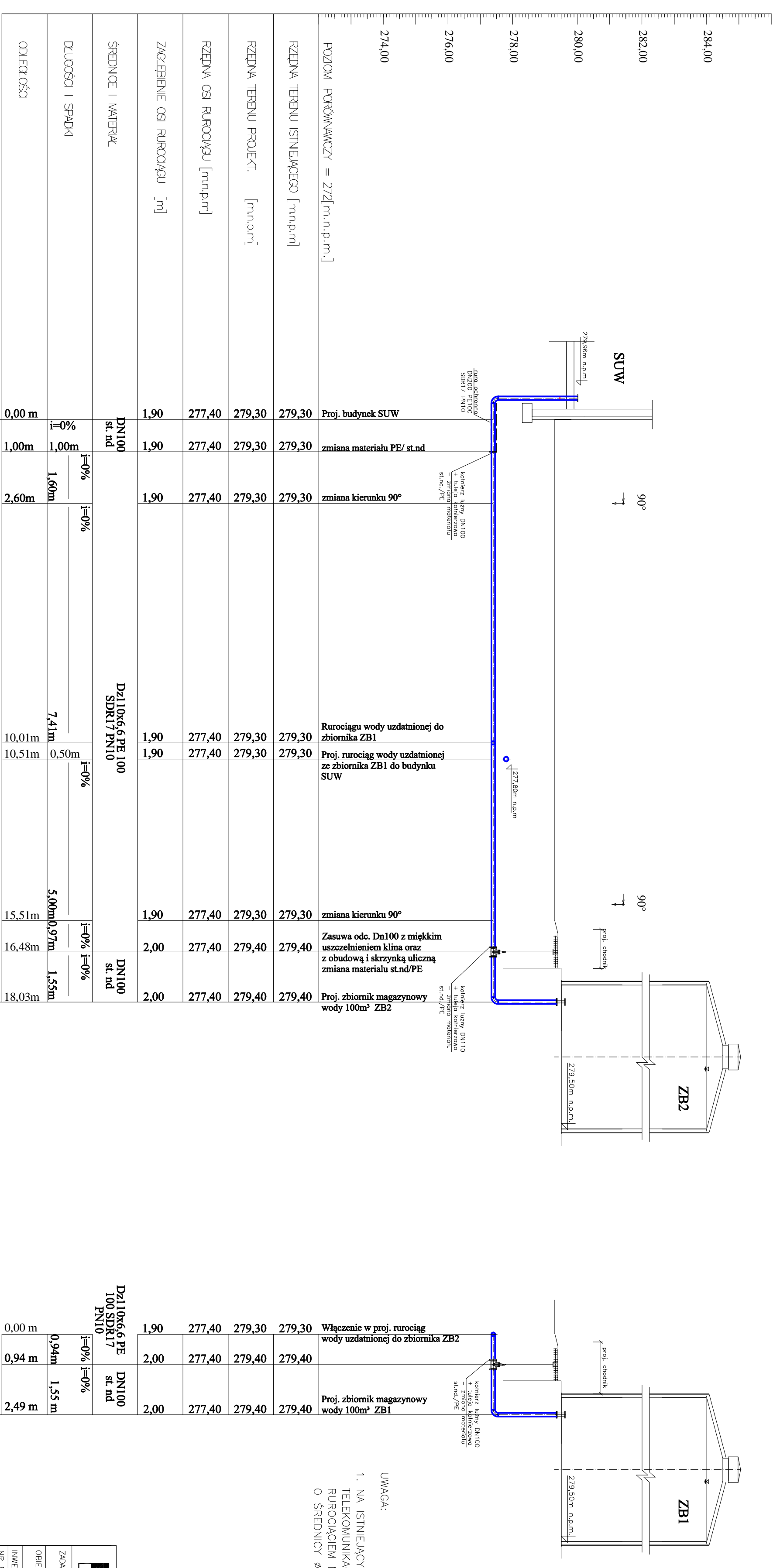


PROFIL PODŁUŻNY RUROCIĄGU WODY
 UZDATNIONEJ –
 BUDYNEK SUW – ZBIORNIKI
 MAGAZYNOWE WODY ZB1, ZB2
 1:100/100



- UWAGA:
1. NA ISTNIEJĄCYCH I PROJEKTOWANYCH KABLIACH ELEKTRYCZNYCH ORAZ TELEKOMUNIKACYJNYCH W MIEJSCACH SKRZYŻOWAŃ Z PROJEKTOWANYM RUROCIĄGIEM NALEŻY ZAŁOŻYĆ DWUZIĘBLNE RURY OSŁONOWE TYPU AROTA O ŚREDNICY $\varnothing 110$ LUB $\varnothing 160$ O DŁUGOŚCI 2m W MIEJSCU KAŻDEGO SKRZYŻOWANIA

POZIOM FORWAMAWCZY = 272[m.n.p.m.]	Proj. budynek SUW	zmiana materiału PE/ st.nd	zmiana kierunku 90°	Rurociąg wody uzdatnionej do zbiornika ZB1	Proj. rurociąg wody uzdatnionej ze zbiornika ZB1 do budynku SUW	zmiana kierunku 90°	Zasuwa odc. Dn100 z miękkim uszczelnieniem klina oraz z obudową i skrzynką uliczną zmiana materiału st.nd/PE	Proj. zbiornik magazynowy wody 100m³ ZB2	Włączenie w proj. rurociąg wody uzdatnionej do zbiornika ZB2	Proj. zbiornik magazynowy wody 100m³ ZB1
274,00	279,30	279,30	279,30	279,30	279,30	279,30	279,40	279,40	279,30	279,40
276,00	279,30	279,30	279,30	279,30	279,30	279,30	279,40	279,40	279,30	279,40
278,00	279,30	279,30	279,30	279,30	279,30	279,30	279,40	279,40	279,30	279,40
280,00	279,30	279,30	279,30	279,30	279,30	279,30	279,40	279,40	279,30	279,40
282,00	279,30	279,30	279,30	279,30	279,30	279,30	279,40	279,40	279,30	279,40
284,00	279,30	279,30	279,30	279,30	279,30	279,30	279,40	279,40	279,30	279,40

ŚREDNICE I MATERIAŁ	Dn110x6,6 PE 100 SDR17 PN10	Dn110x6,6 PE 100 SDR17 PN10	Dn110x6,6 PE 100 SDR17 PN10	Dn110x6,6 PE 100 SDR17 PN10	Dn110x6,6 PE 100 SDR17 PN10	Dn110x6,6 PE 100 SDR17 PN10	Dn110x6,6 PE 100 SDR17 PN10	Dn110x6,6 PE 100 SDR17 PN10
DLUGOŚCI I SPADKI	1,00m	1,00m	1,60m	7,41m	0,50m	5,00m	0,97m	1,55m
ODLEGŁOŚCI	0,00m	1,00m	2,60m	10,01m	10,51m	15,51m	16,48m	18,03m

Ob1

Ob2

Ob3

Ob3.1

N B M

NBM Technologie

Miejsce i Wysokość: 42-2014, ul. Wesoła 34, 36-75-81
 e-mail: biuro@nbertechnologie.pl

ZADANIE: PROJEKTOWANIE WODOCIĄGU GMINNEGO – BUDOWA, LUBICA I STACJA UZDATNIANIA WODY W MIEJSCOWOŚCI KIEPACZKA WRAZ Z INFRASTRUKTURĄ

OBIEKT: STACJA UZDATNIANIA WODY WRAZ Z INFRASTRUKTURĄ

INWESTOR: GMINA STAROŻA UL. GIMINO 4, 42-281 STAROŻA

NR EWID. OZKREK: 199, 197/37, 181, 197/22 OBRĘB KIEPACZKA

NAZWA PRACOWNIKU: PROFIL PODŁUŻNY RUROCIĄGU WODY UZDATNIONEJ – BUDYNEK SUW – ZBIORNIKI MAGAZYNOWE WODY ZB1, ZB2

PROJEKTOWAŁ: mgr inż. Tomasz Taropiecz

SPRAWDZIŁ: mgr inż. Weronika Kuleza

DATA: 10.2012

SKALA: 1:100/100

STATUS: T-17